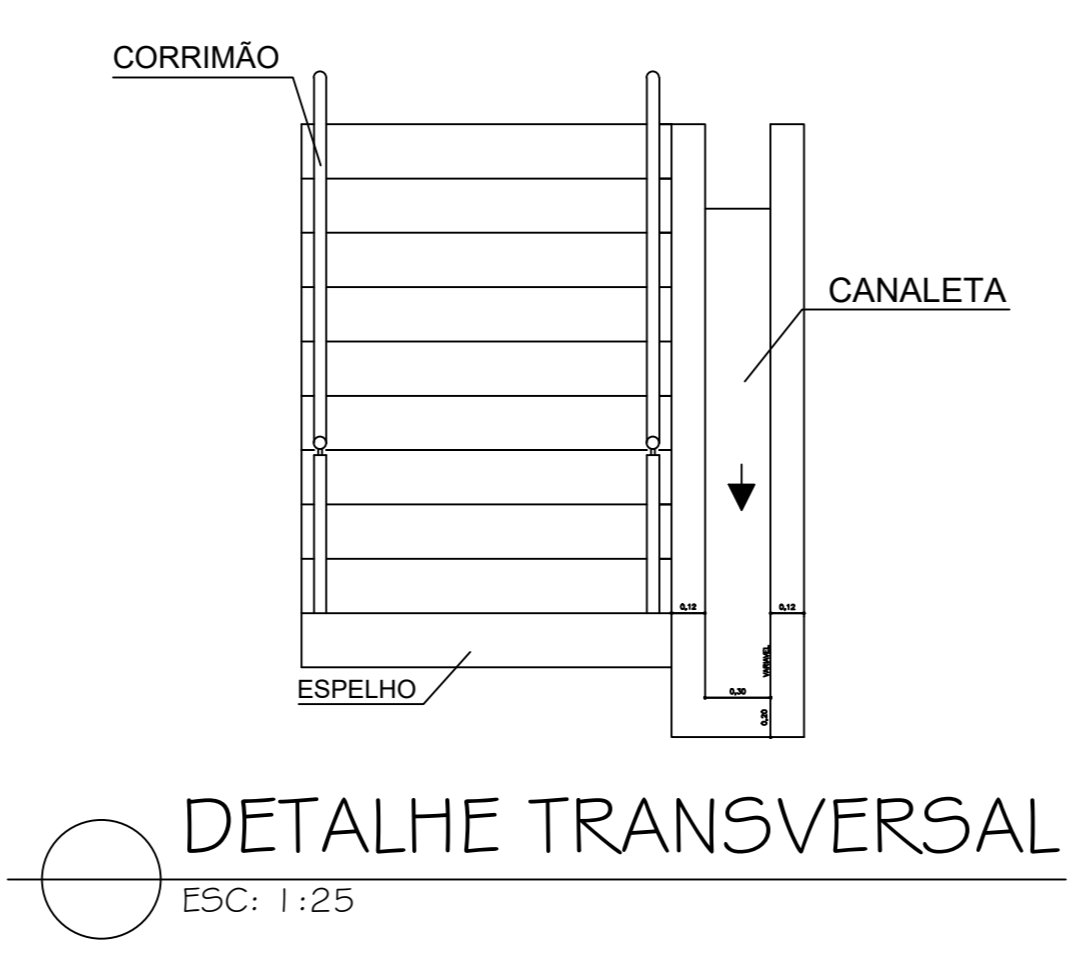
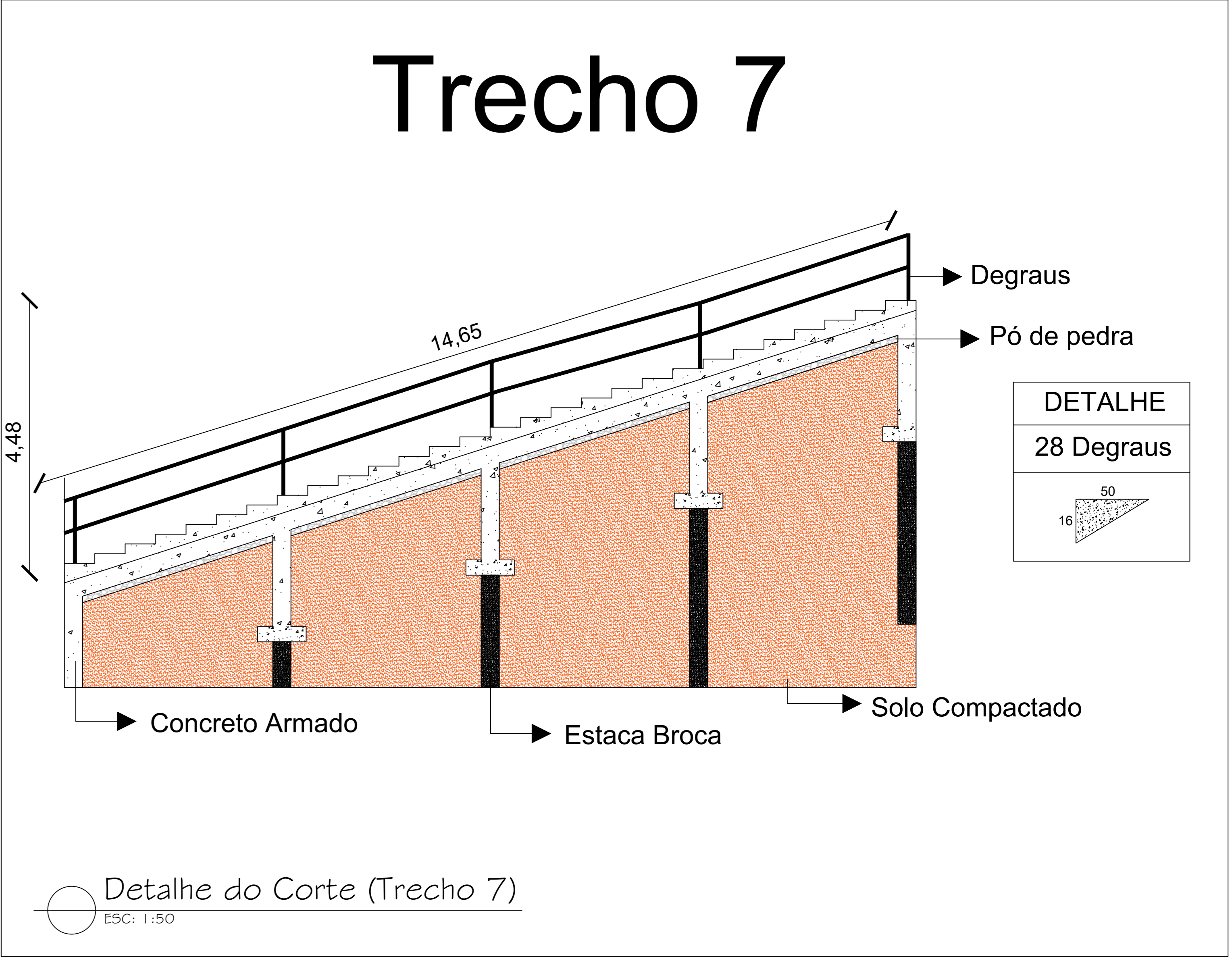
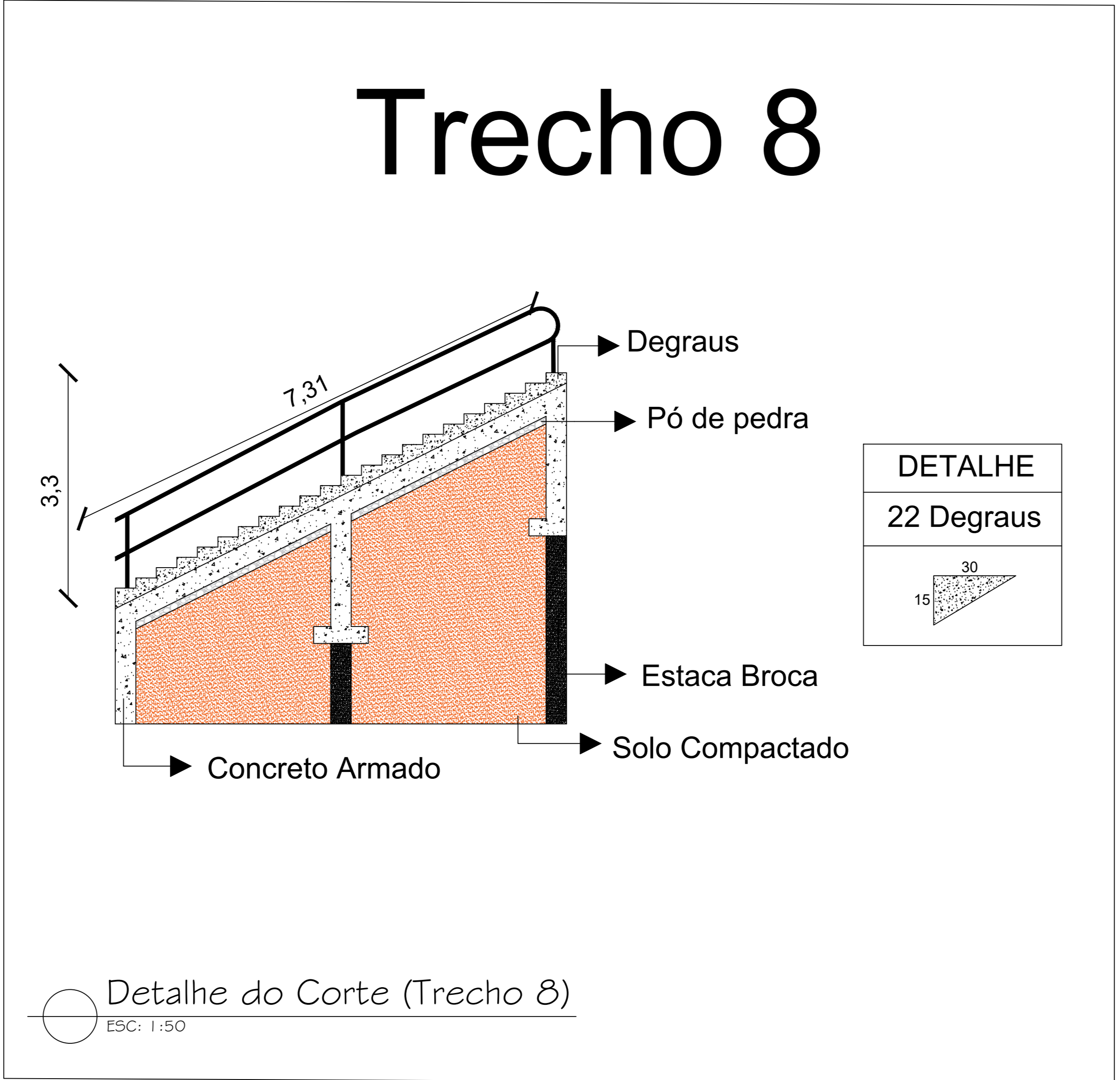
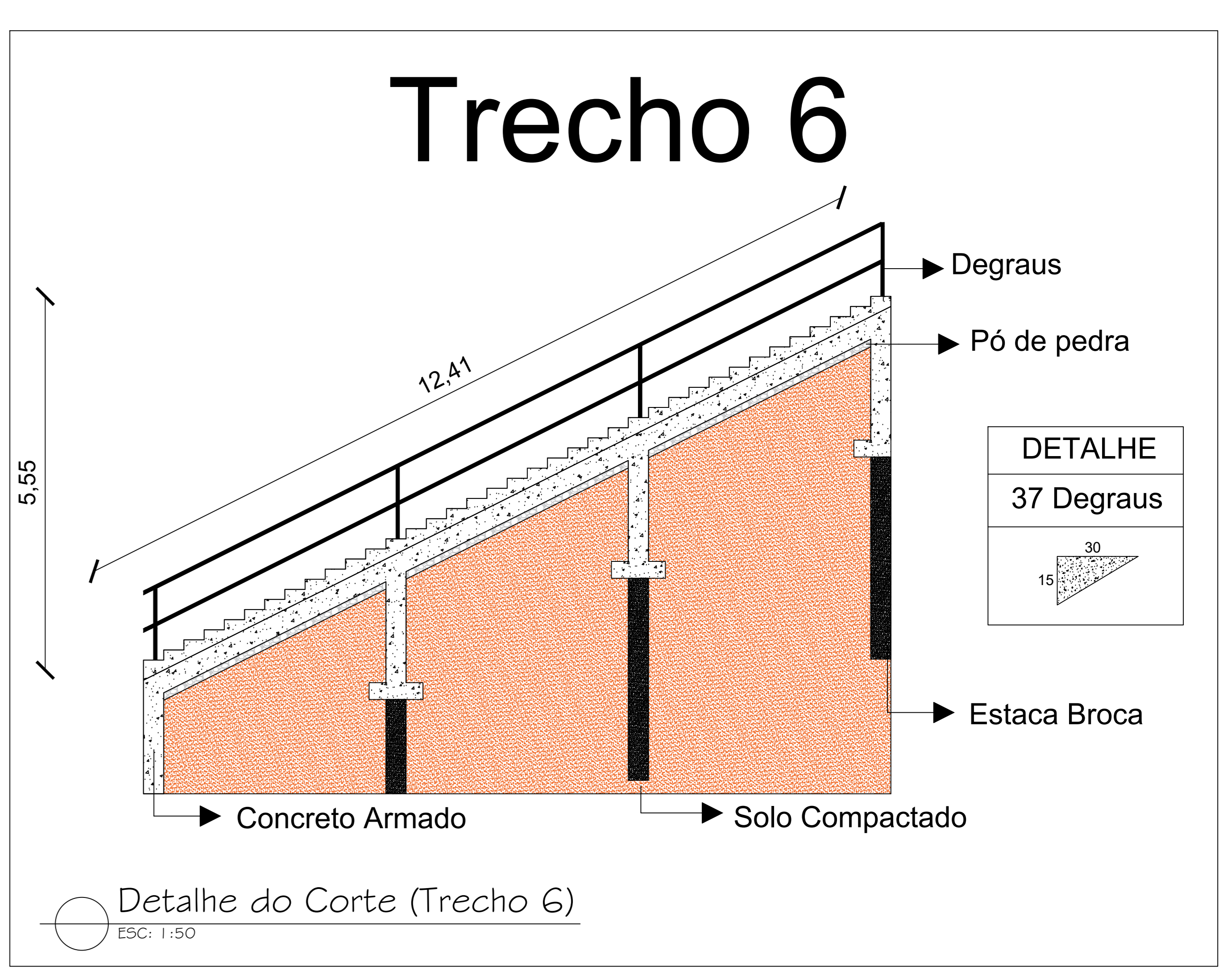
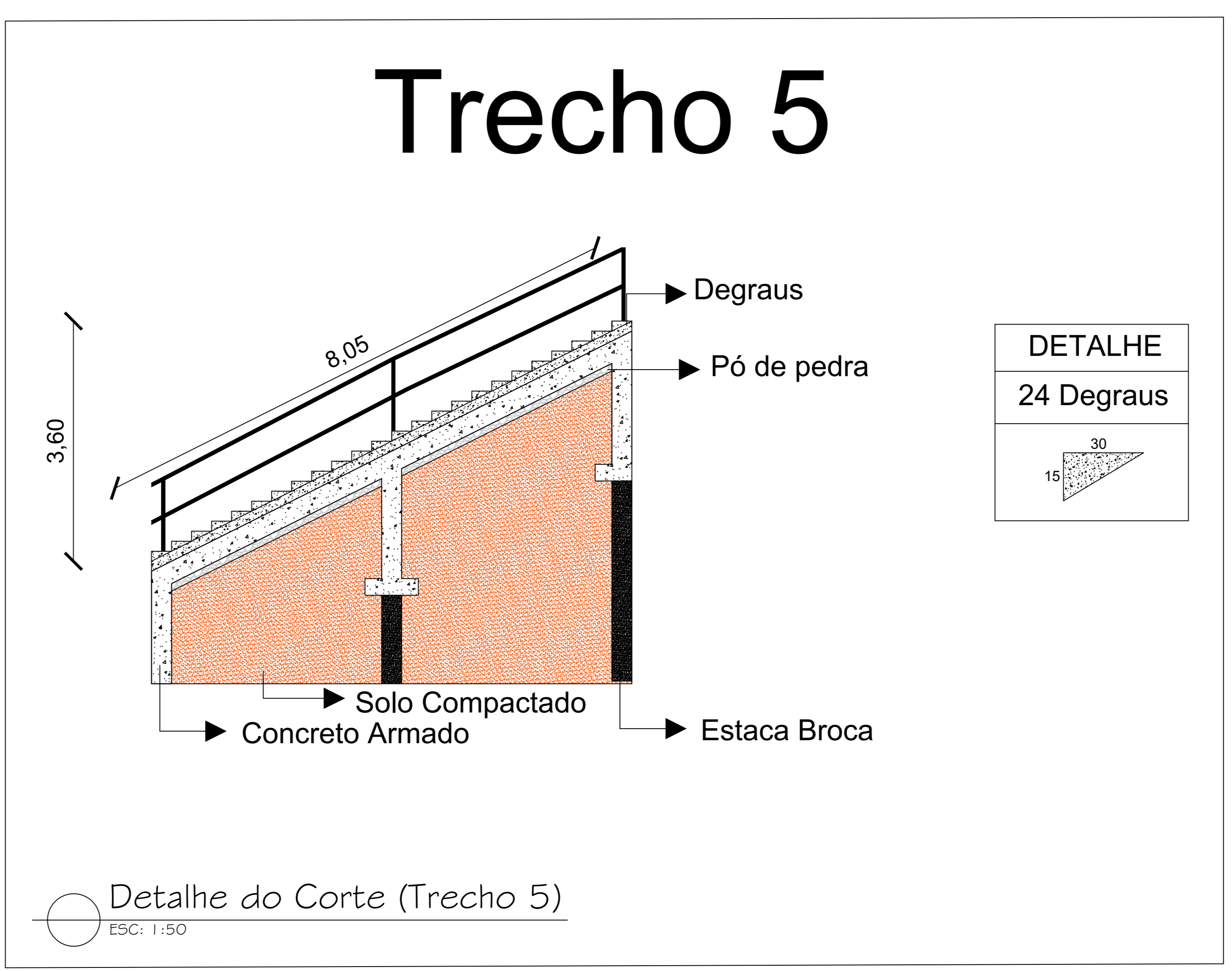
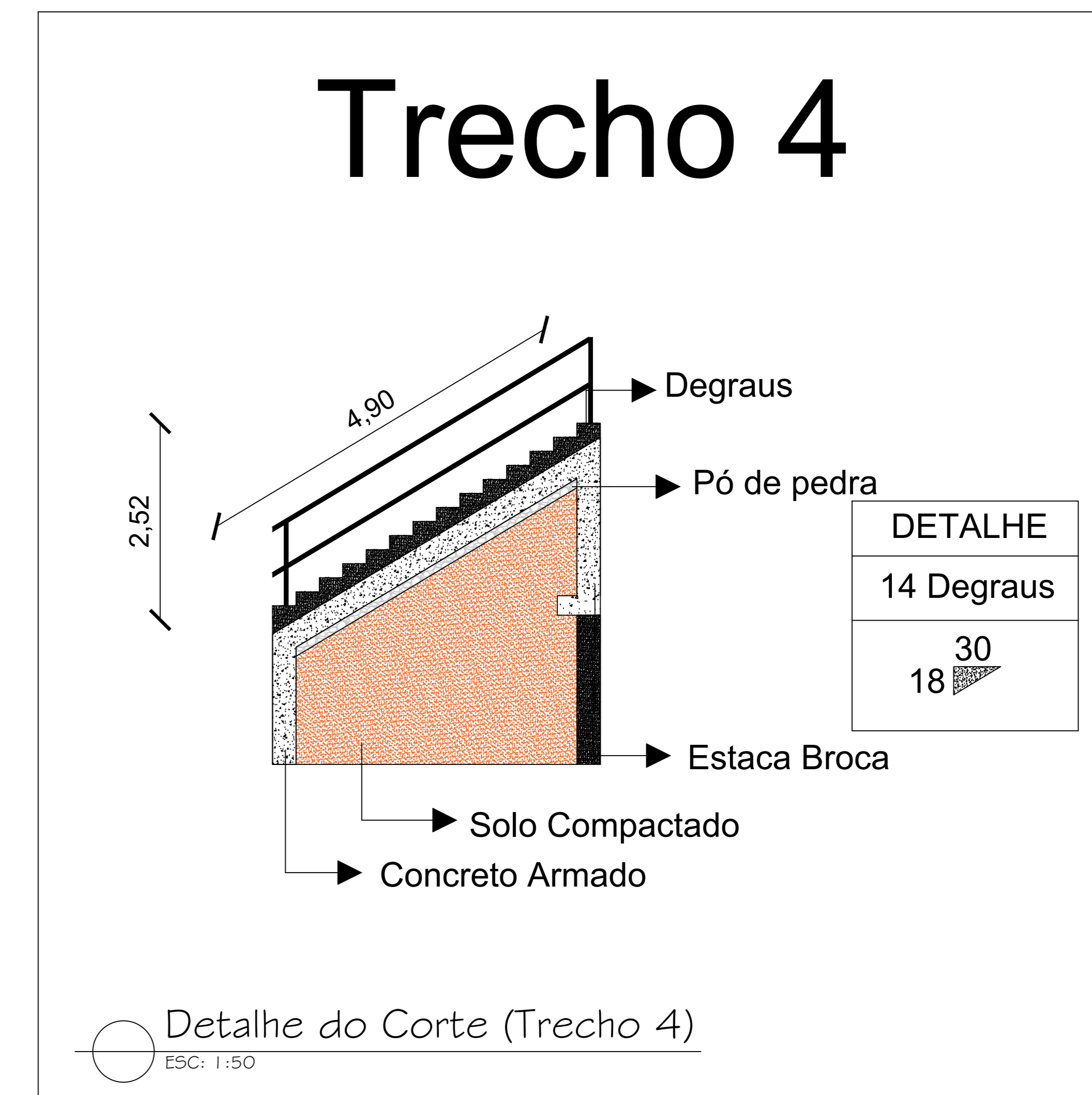
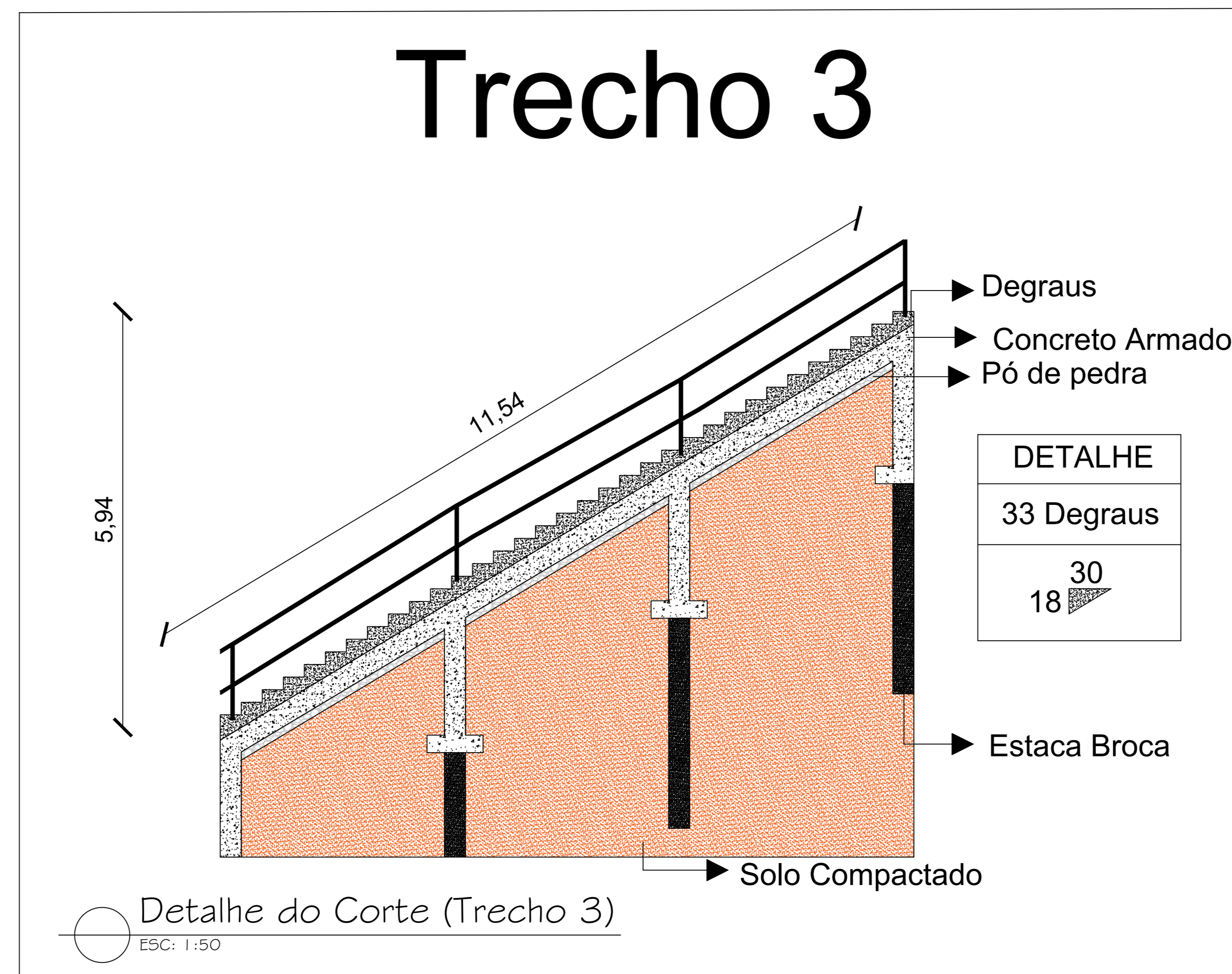
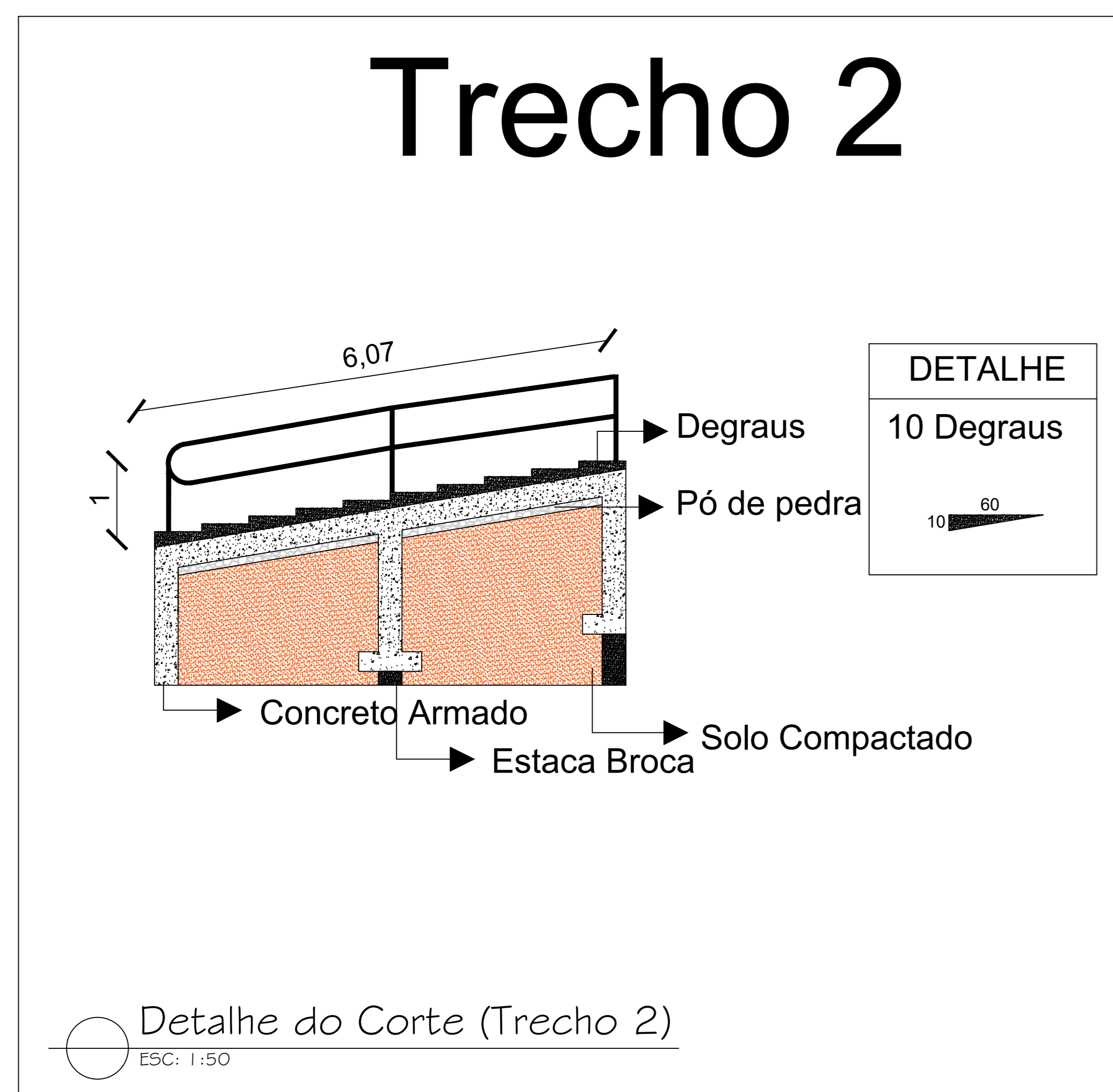
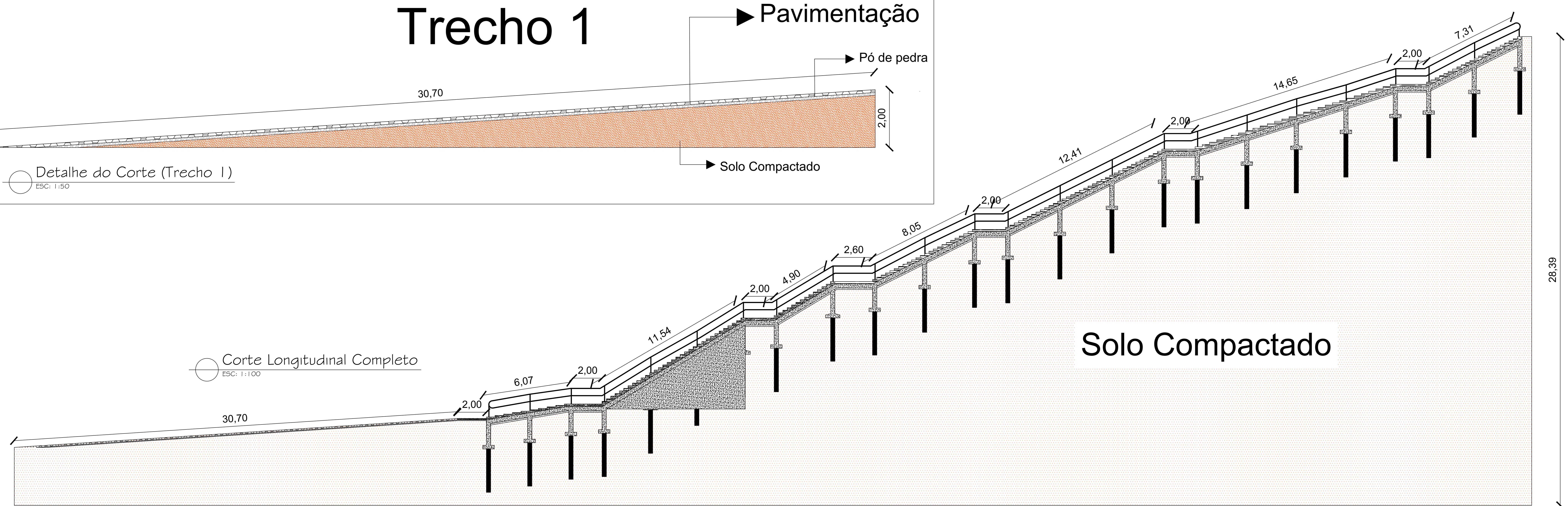
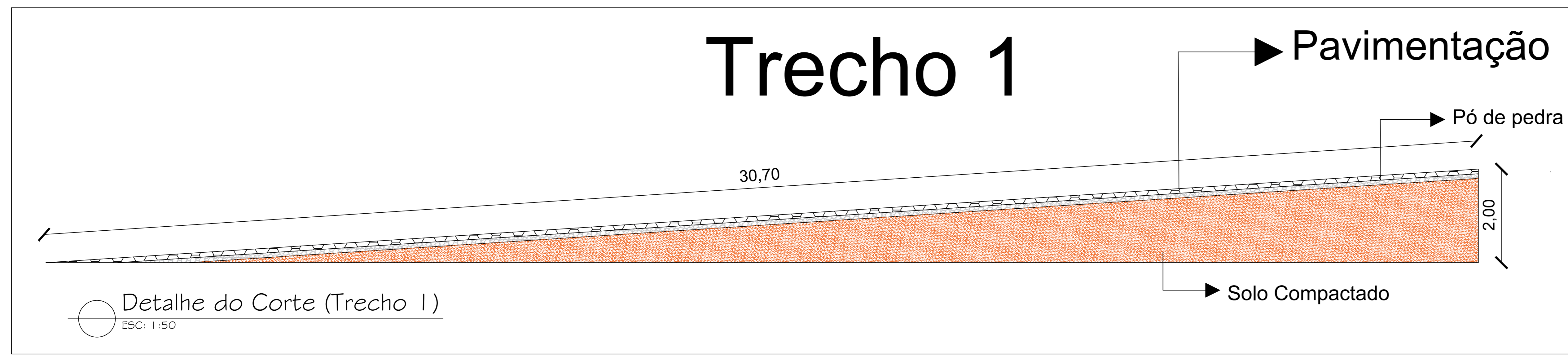


Planta Baixa
ESC: 1:200

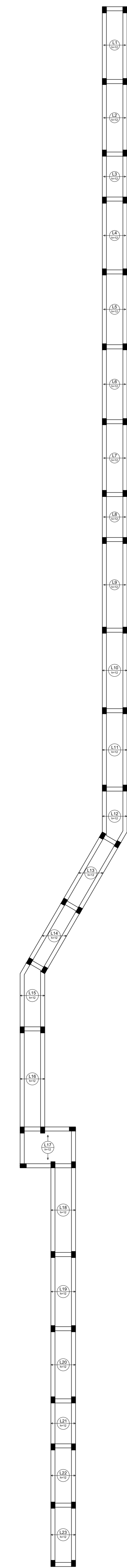


PREFEITURA MUNICIPAL DE ECOPORANGA			
CONTÉUDO DA PLANILHA	PLANTA BAIXA, CORTE, DETALHE TRANSVERSAL	DESENHO	EDIVALDO T. JUNIOR
TÍTULO	PROJETO ARQUITETÔNICO	LOCAL / INTERIO	ESCADARIA ECOPORANGA - ES
PROPRIETÁRIO	Prefeitura Municipal de Ecoporanga	AUTOR DO PROJETO	
PREFEITO	Elias Dal' - Col	RESP. TÉCNICA	
ÁREA TOTAL	390,01 m²	ESCALA	INDICADA
		DATA	14/11/2018
		FOLHA	01 / 07
			AO

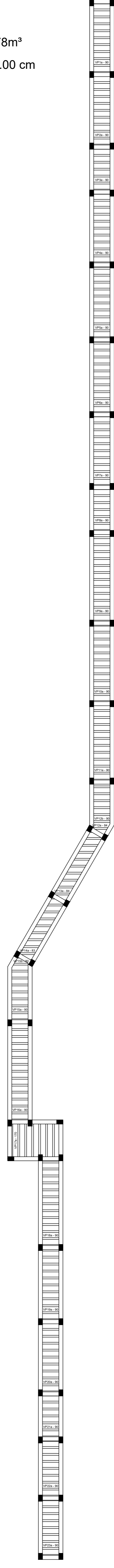


PREFEITURA MUNICIPAL DE ECOPORANGA			
CONTÉUDO DA PLANILHA	PLANTA DE DETALHES DOS cortes	DESENHO	EDIVALDO T. JUNIOR
TÍTULO	PROJETO ARQUITETÔNICO	LOCAL DO PROJETO	ESCADARIA ECOPORANGA - ES
PROPRIETÁRIO	Prefeitura Municipal de Ecoporanga	AUTOR DO PROJETO	
PREFEITO	Elias Dal' - Col	RESP. TÉCNICA	
ÁREA TOTAL	390,01 m ²	RISCA	INDICADA
		DATA	14/11/2018
		FOLHA	02 / 07
		AO	

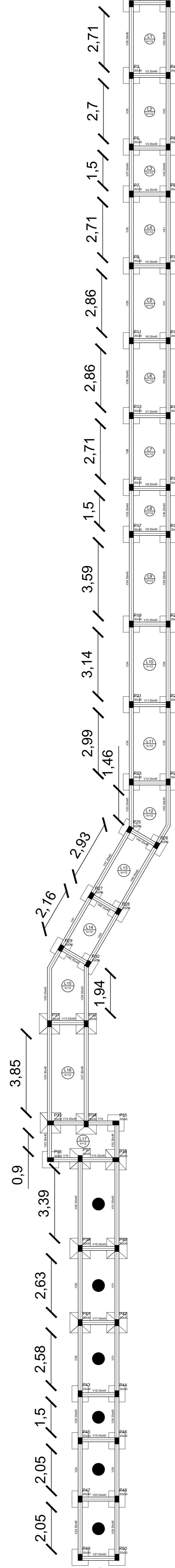
Concreto C25 - 3.78m³
Capa de concreto - 4.00 cm



Armação das lajes



Planta de vigotas pré-moldadas



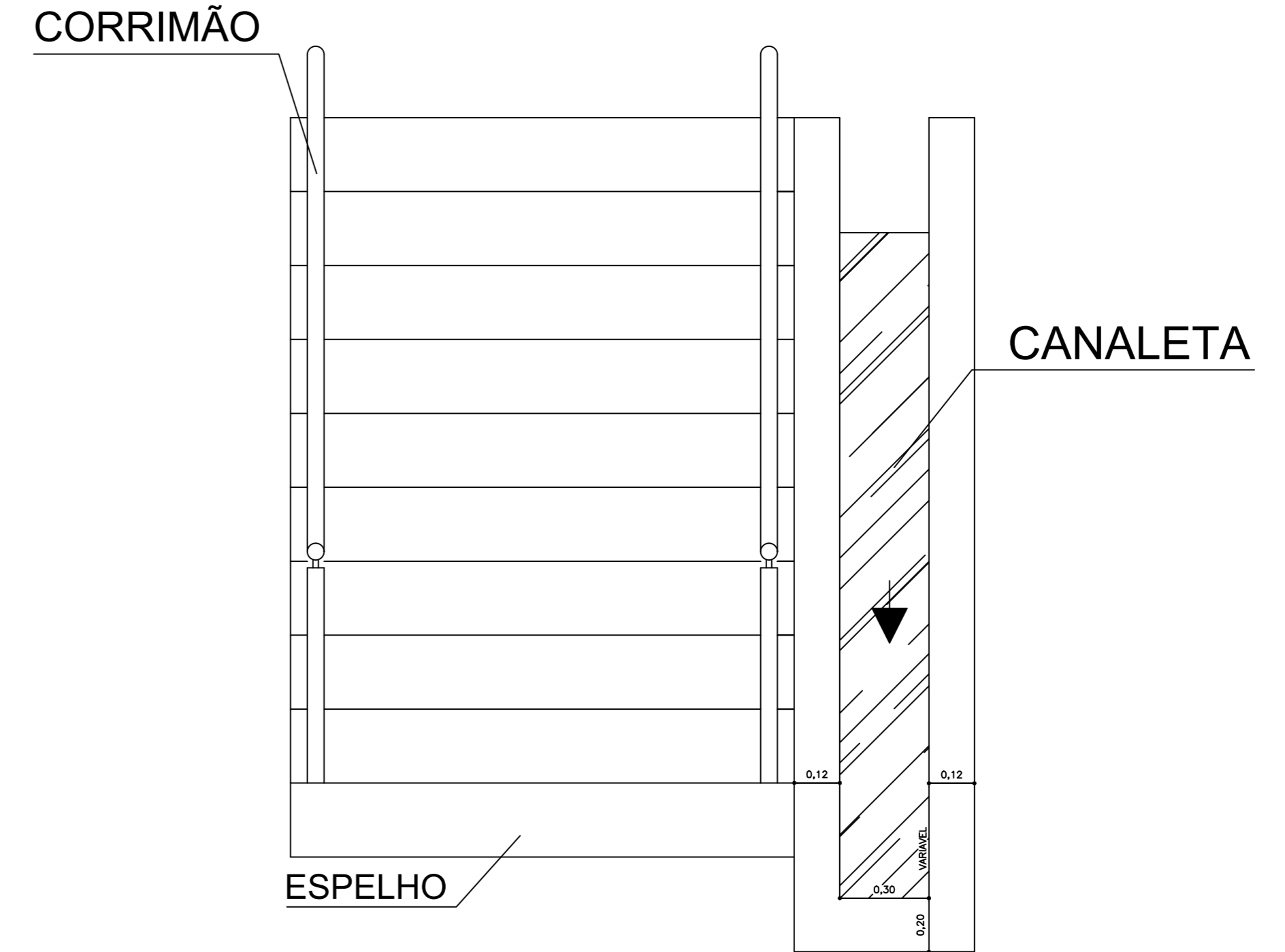
Forma do pavimento Único

Item	Descrição	Quantidade	Unidade
1
2
3
4
5

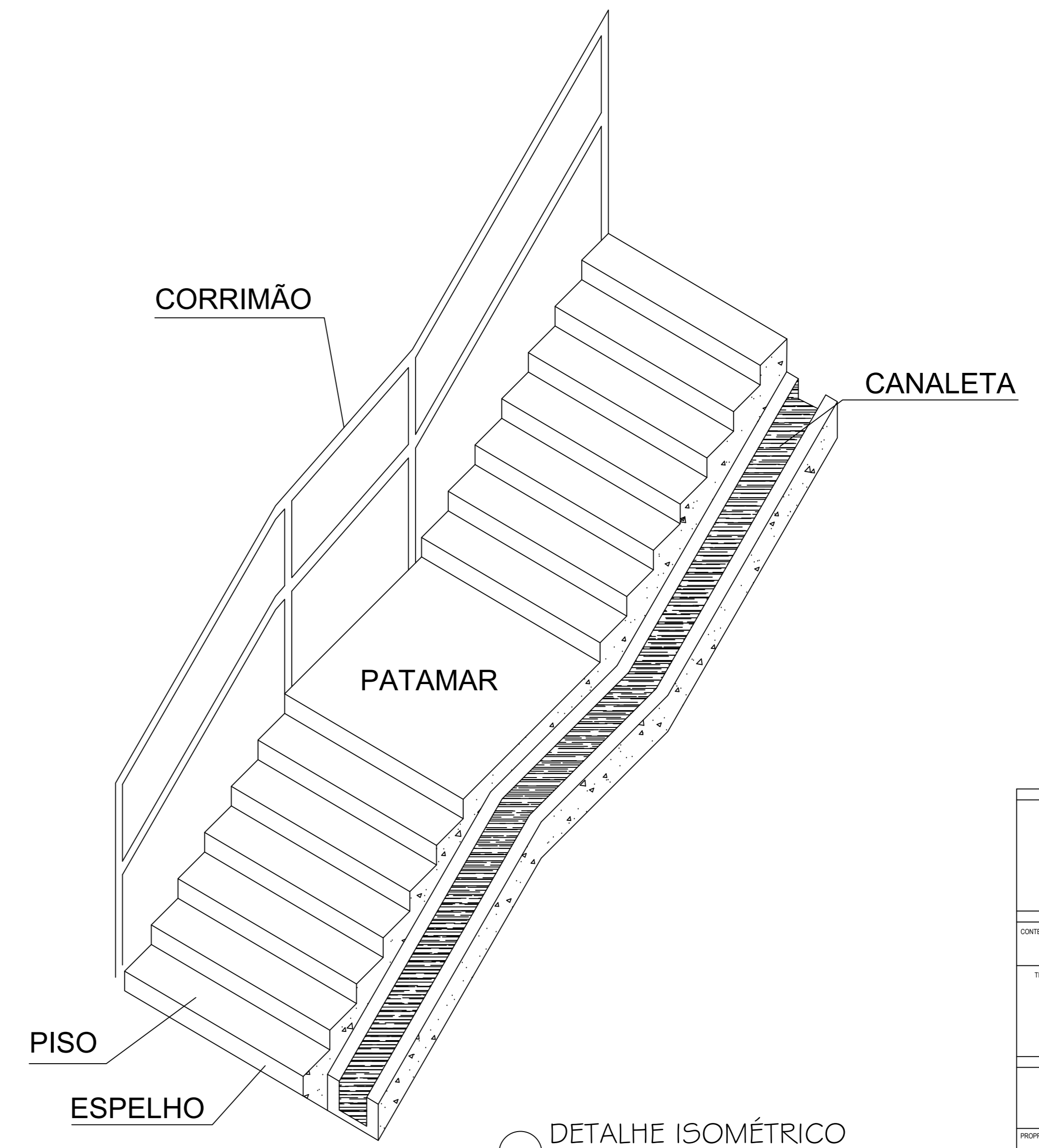
Alinhamento	Estaca	Coordenada X	Coordenada Y	Altura
A	301	140.00	7614.45	-140.00
B	300	-31.69	7263.45	-31.69
C	290	105.00	6913.45	105.00
D	301.2	252.88	6683.45	252.88
E	306.2	360.60	6332.20	360.60
F	306.2	5965.95	5965.95	5965.95
G	301.2	5599.70	5599.70	5599.70
H	290	5248.45	5248.45	5248.45
I	219.3	5018.45	5018.45	5018.45
J	303.8	4579.80	4579.80	4579.80
K	303.8	4186.10	4186.10	4186.10
L	274.8	3807.45	3807.45	3807.45
M	303.2	3532.60	3532.60	3532.60
N	291.4	3209.40	3209.40	3209.40
O	293	2917.99	2917.99	2917.99
P	400	2625.00	2625.00	2625.00
Q	175	2135.00	2135.00	2135.00
R	434	1960.00	1960.00	1960.00
S	303	1526.00	1526.00	1526.00
T	348	1163.00	1163.00	1163.00
U	290	815.00	815.00	815.00
V	295	585.00	585.00	585.00
W	295	300.00	300.00	300.00
X	295	15.00	15.00	15.00

Planta de locação

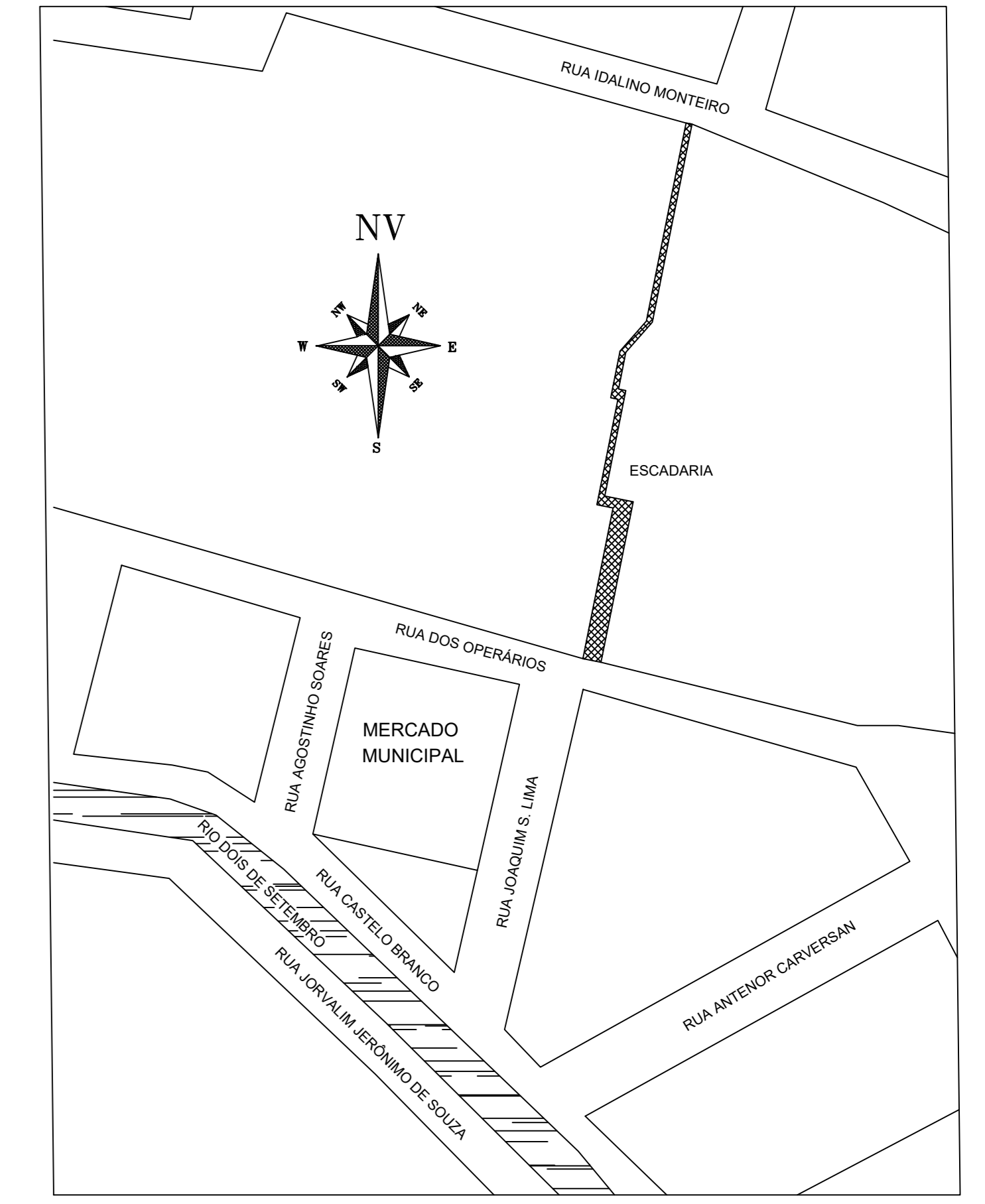
Item	Descrição	Quantidade	Unidade
1
2
3
4
5



DETALHE TRANSVERSAL SEM ESCALA



DETALHE ISOMÉTRICO SEM ESCALA

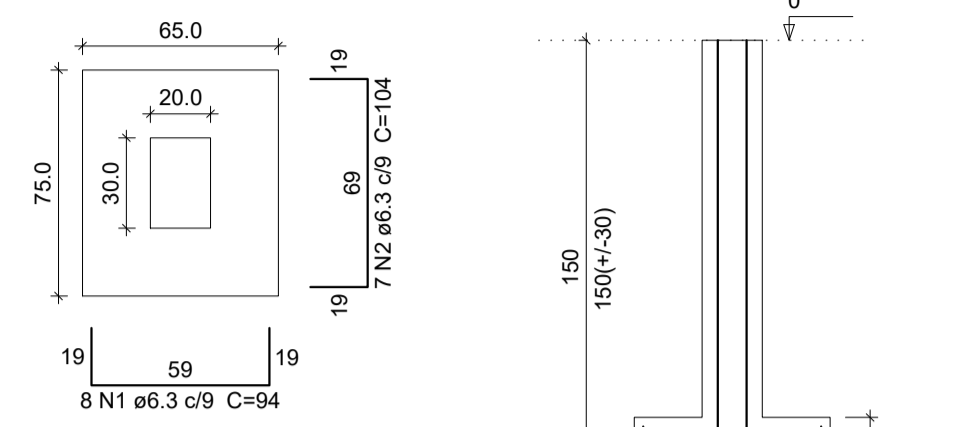


PLANTA DE SITUAÇÃO ESC: 1:500

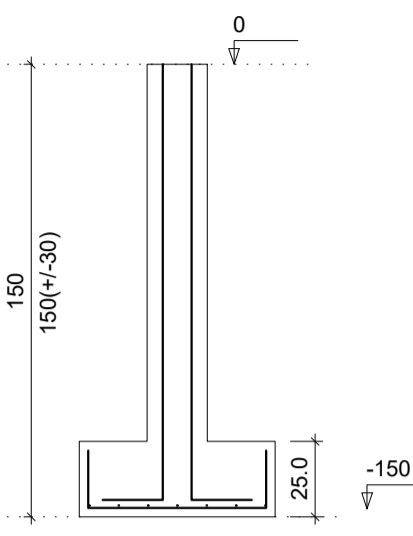
PREFEITURA MUNICIPAL DE ECOPORANGA			
CONTÉUDO DA PLANHA	PLANTA DE ARMAÇÃO DAS LAJES, VIGOTAS PRÉ-MOLDADAS, FORMA, LOCAÇÃO, DETALHE ISOMÉTRICO E TRANSVERSAL	DESENHO	EDIVALDO T. JUNIOR
TÍTULO	PROJETO ARQUITETÔNICO	LOCAL DO PROJETO	ESCADARIA ECOPORANGA - ES
PROPRIETÁRIO	Prefeitura Municipal de Ecoporanga	AUTOR DO PROJETO	
REFERENTE	Elas Dal' - Col	RESP. TÉCNICA	
ÁREA TOTAL	390,01 m²	ESCALA	INDICADA
		DATA	14/11/2018
		FOLHA	03 / 07
			AO

S1=S2=S3=S4=S5=S6=S7=S8=S9=S10=S11=S12
 =S13=S14=S15=S16=S17=S18=S19=S20=S21
 =S22=S23=S24=S25=S26=S27=S28=S29=S30
 =S33=S35=S36=S37=S38=S41=S42=S43=S44
 =S45=S46=S47=S48=S49=S50

PLANTA
 ESC 1:25



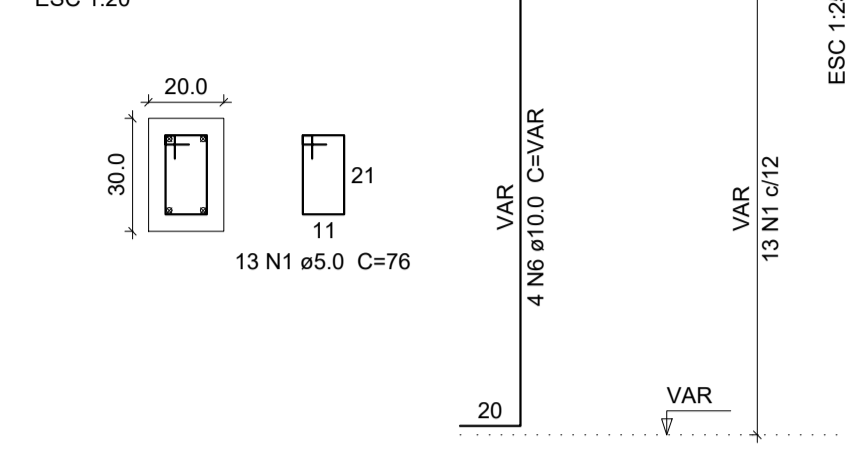
CORTE
 ESC 1:25



Solo com capacidade de suporte > 0.70 kgf/cm²
 Solo compactado sobre a sapata
 peso específico > 1600.00 kgf/m³

P1=P2=P3=P4=P5=P6=P7=P8=P9=P10=P11=P12
 =P13=P14=P15=P16=P17=P18=P19=P20=P21
 =P22=P23=P24=P25=P26=P27=P28=P29=P30
 =P33=P35=P36=P37=P38=P41=P42=P43=P44
 =P45=P46=P47=P48=P49=P50

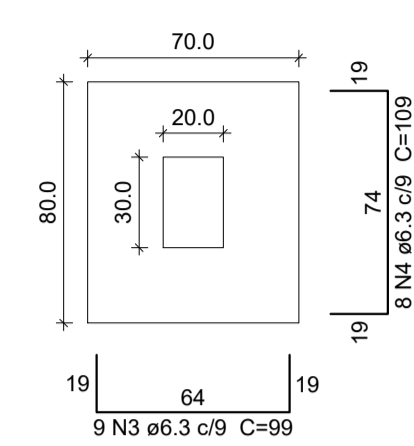
ÚNICO - L1
 ESC 1:20



Solo com capacidade de suporte > 0.70 kgf/cm²
 Solo compactado sobre a sapata
 peso específico > 1600.00 kgf/m³

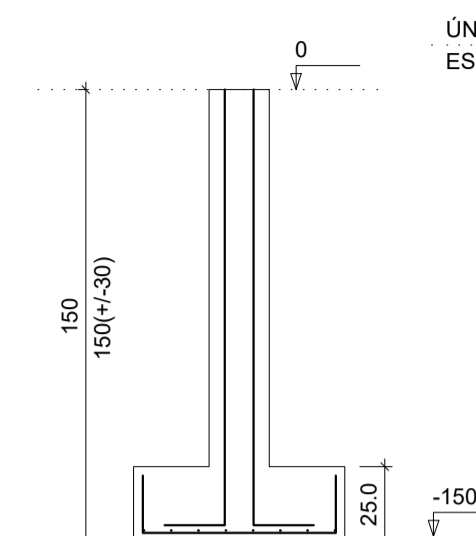
S31=S32=S34=S39=S40

PLANTA
 ESC 1:25

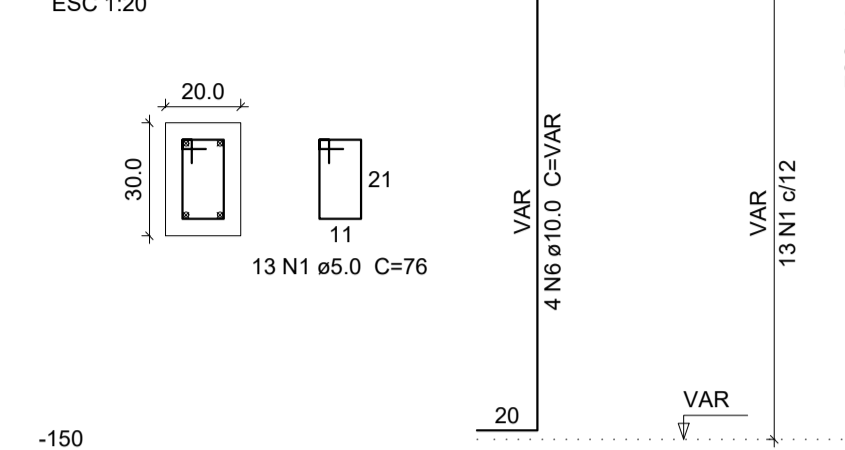


Solo com capacidade de suporte > 0.70 kgf/cm²
 Solo compactado sobre a sapata
 peso específico > 1600.00 kgf/m³

CORTE
 ESC 1:25



ÚNICO - L1
 ESC 1:20



Relação do aço

5xS31	45xS37	AÇO	N	DIAM (mm)	QUANT (Barras)	UNIT (cm)	C.TOTAL (cm)
		CA60	1	5.0	650	76	49400
		CA50	2	6.3	360	94	33840
			3	6.3	315	104	32760
			4	6.3	45	99	4455
			5	6.3	40	109	4360
			6	10.0	200	VAR	VAR

Relação do aço

Sapatas						
AÇO	N	DIAM (mm)	QUANT (Barras)	UNIT (cm)	C.TOTAL (cm)	
CA50	1	6.3	360	94	33840	
	2	6.3	315	104	32760	
	3	6.3	45	99	4455	
	4	6.3	40	109	4360	

Resumo do aço

AÇO	DIAM (mm)	C.TOTAL (m)	PESO + 10 % (kg)
CA50	6.3	754.2	203
	10.0	326	221.1
CA60	5.0	494	83.8
PESO TOTAL (kg)			
CA50		424.1	
CA60		83.8	

(C-25) = 10.68 m³
 Área de forma = 110.25 m²

Resumo do aço

AÇO	DIAM (mm)	C.TOTAL (m)	PESO + 10 % (kg)
CA50	6.3	754.2	203
PESO TOTAL (kg)			
CA50		203.00	

(C-25) = 6.18 m³
 Área de forma = 35.26 m²

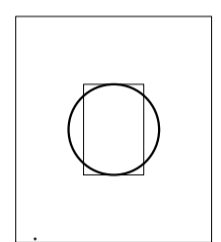
1 ESTACA BROCA POR SAPATA

S1=S2=S3=S4=S5=S6=S7=S8=S9=S10=S11=S12
 =S13=S14=S15=S16=S17=S18=S19=S20=S21
 =S22=S23=S24=S25=S26=S27=S28=S29=S30
 =S33=S35=S36=S37=S38=S41=S42=S43=S44
 =S45=S46=S47=S48=S49=S50

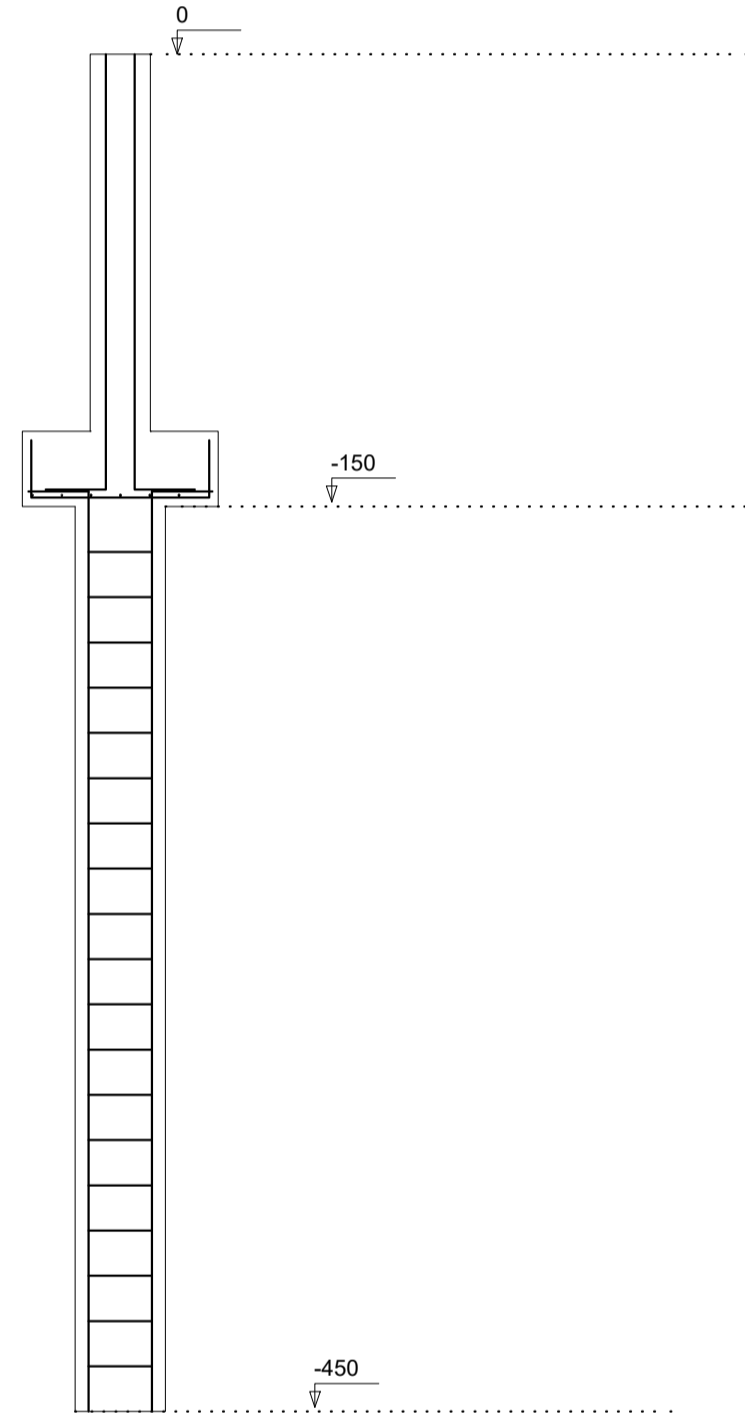
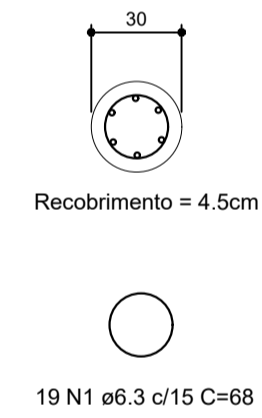
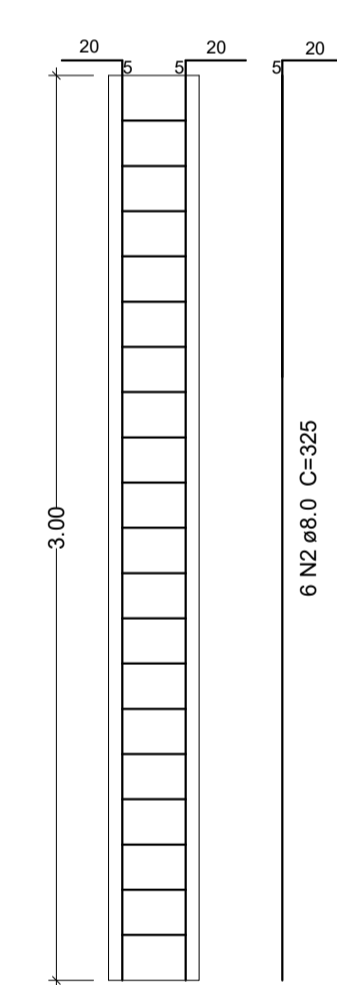
1 ESTACA BROCA POR SAPATA

REPRESENTAÇÃO
 ESC 1:25

REPRESENTAÇÃO
 ESC 1:25



BROCA ARMADA
 ESC 1:25

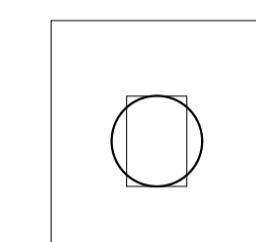


1 ESTACA BROCA POR SAPATA

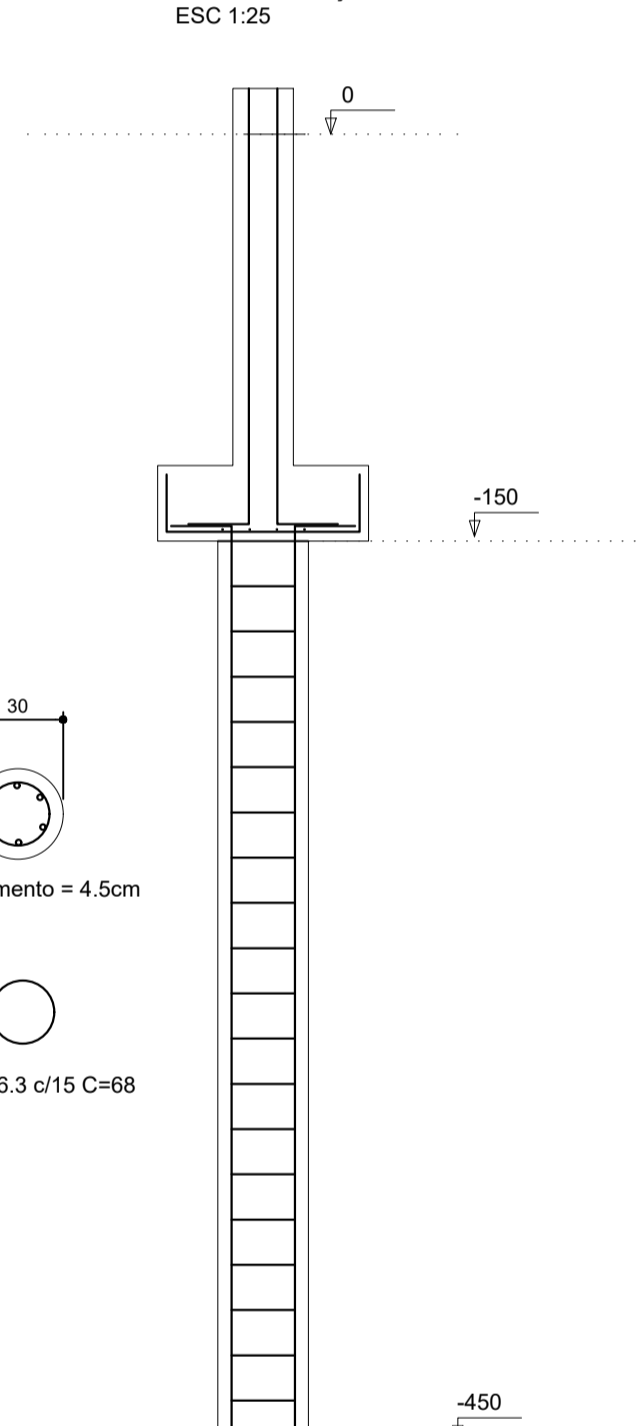
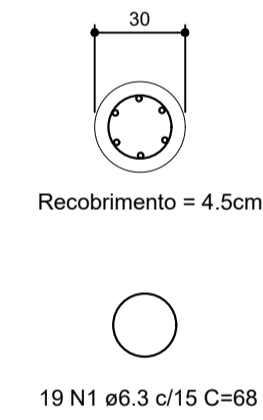
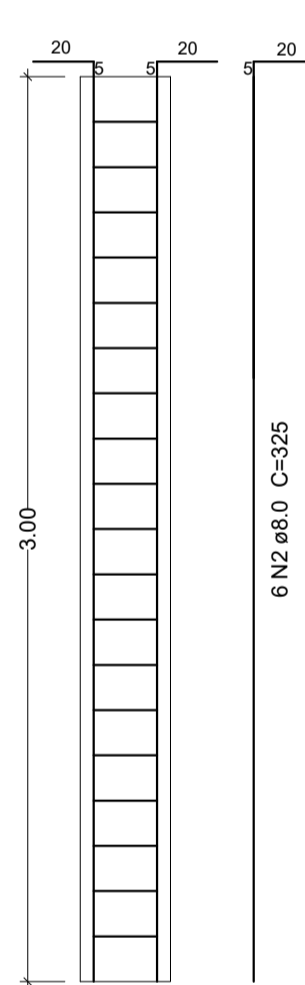
S31=S32=S33=S34=S37=S38=S39
 S40=S41=S42
 REPRESENTAÇÃO
 ESC 1:25

1 ESTACA BROCA POR SAPATA

REPRESENTAÇÃO
 ESC 1:25



BROCA ARMADA
 ESC 1:25



Relação do aço

Brocas						
AÇO	N	DIAM (mm)	QUANT (Barras)	UNIT (cm)	C.TOTAL (cm)	
CA50	1	6.3	950	68	64600	
	2	8.0	300	325	97500	

Resumo do aço

AÇO	DIAM (mm)	C.TOTAL (m)	PESO + 10 % (kg)
CA50	6.3	646.00	174.10
	8.0	975.00	423.64
PESO TOTAL (kg)			
CA50		597.74	

(C-25) = 10.60 m³

P1=P2=P3=P4=P5=P6=P7=P8=P9=P10=P11=P12
 =P13=P14=P15=P16=P17=P18=P19=P20=P21
 =P22=P23=P24=P25=P26=P27=P28=P29=P30
 =P31=P32=P33=P34=P35=P36=P37=P38=P39
 =P40=P41=P42=P43=P44=P45=P46=P47=P48
 =P49=P50

Relação do aço

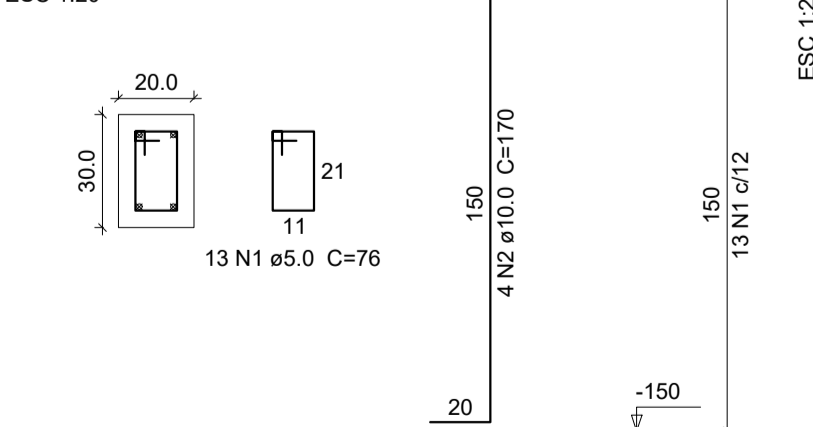
Pilares						
AÇO	N	DIAM (mm)	QUANT (Barras)	UNIT (cm)	C.TOTAL (cm)	
CA60	1	5.0	650	76	49400	
CA50	2	10.0	200	VAR	VAR	

Resumo do aço

AÇO	DIAM (mm)	C.TOTAL (m)	PESO + 10 % (kg)
CA50	10.0	326	221.1
CA60	5.0	494	83.8
PESO TOTAL (kg)			
CA50		221.1	
CA60		83.8	

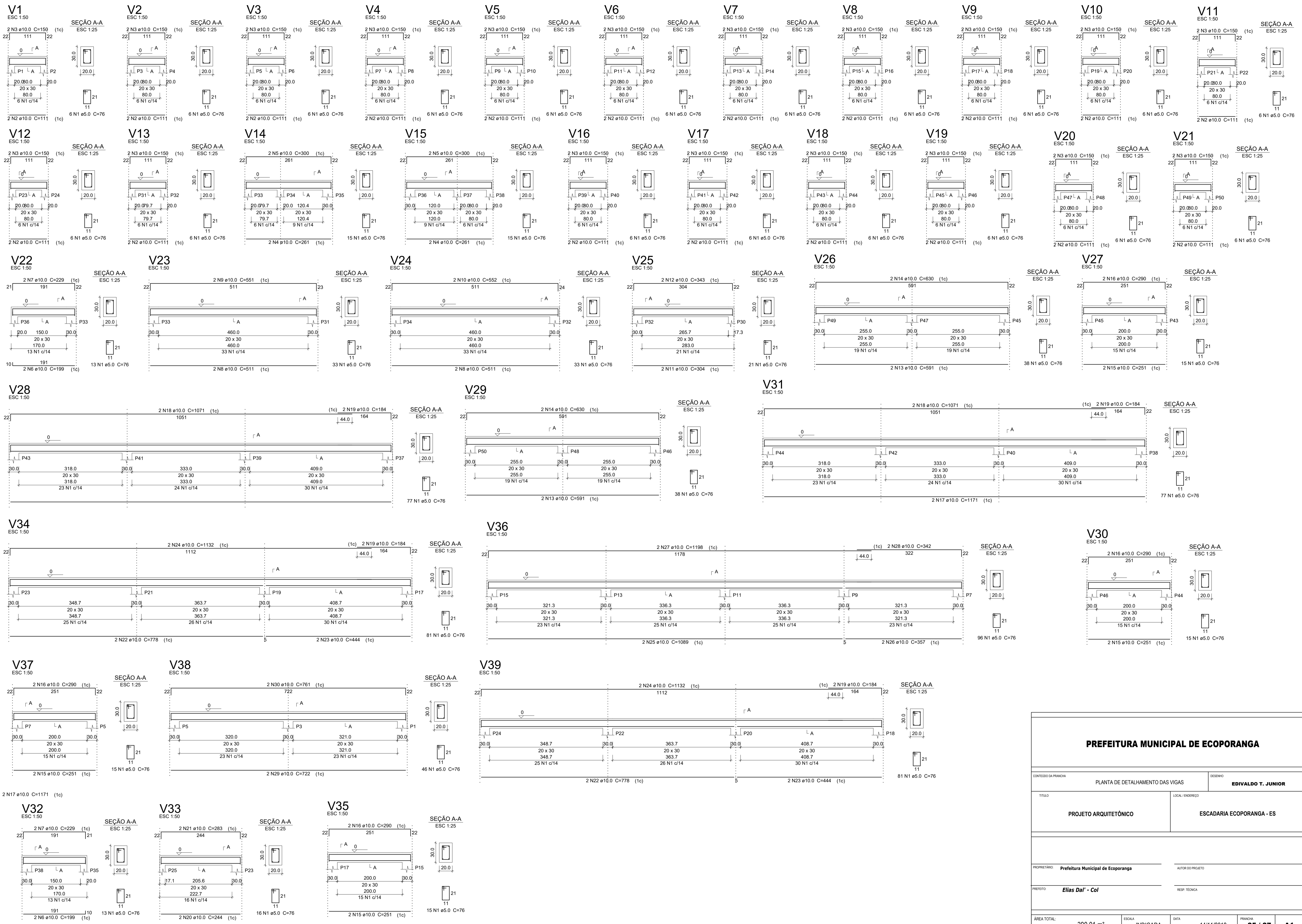
(C-25) = 3.75 m³
 Área de forma = 62.5 m²

ÚNICO - L1
 ESC 1:20



PREFEITURA MUNICIPAL DE ECOPORANGA

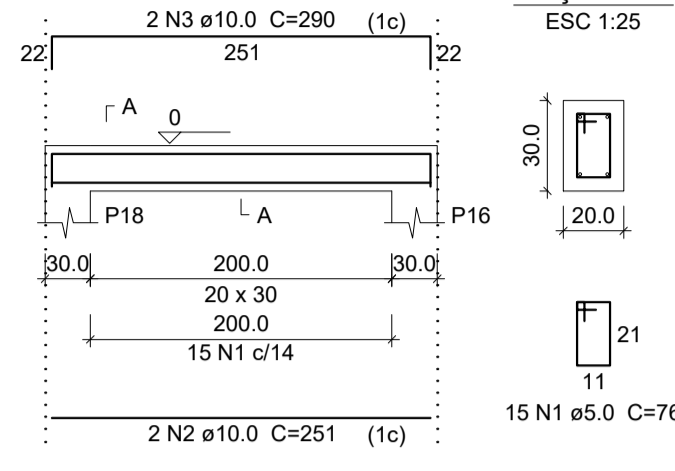
CONTEÚDO DA PRANCHA		DESENHO	
PLANTA DE DETALHAMENTO DAS ESTRUTURAS DE FUNDAÇÃO		EDIVALDO T. JUNIOR	
TÍTULO		LOCAL / ENDEREÇO	
PROJETO ESTRUTURAL		ESCADARIA ECOPORANGA - ES	
PROPRIETÁRIO: Prefeitura Municipal de Ecoporanga		AUTOR DO PROJETO	
PREFEITO: Elias Dal' - Col		RESP. TÉCNICA	
ÁREA TOTAL:	ESCALA:	DATA:	PRANCHA:
390,01 m ²	INDICADA	14/11/2018	04 / 07 A1



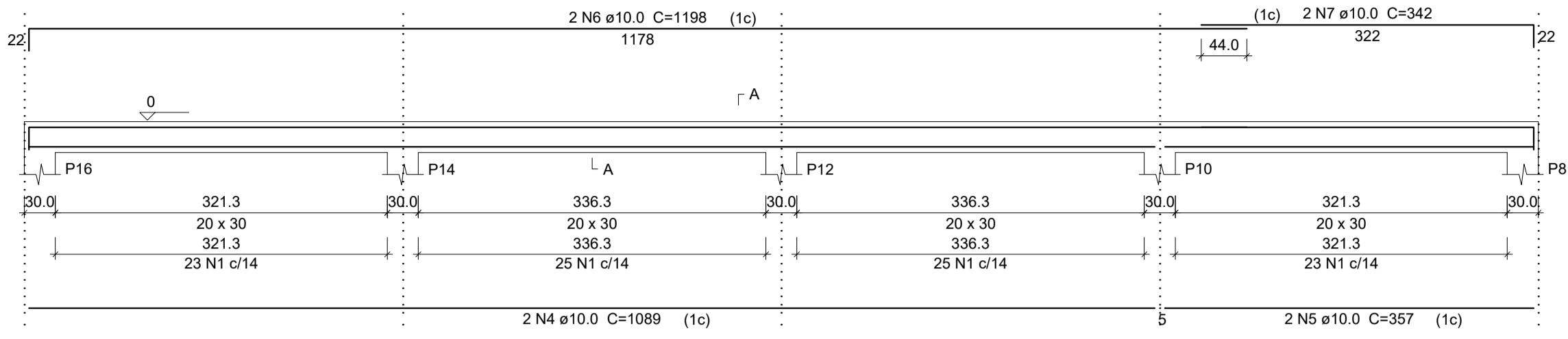
PREFEITURA MUNICIPAL DE ECOPORANGA

CONTEUDO DA FRANCHA		PLANTA DE DETALHAMENTO DAS VIGAS	DESENHO
			EDIVALDO T. JUNIOR
TÍTULO		LOCAL / ENDEREÇO	
PROJETO ARQUITETÔNICO		ESCADARIA ECOPORANGA - ES	
PROPRIETÁRIO		AUTOR DO PROJETO	
Prefeitura Municipal de Ecoporanga			
PREFEITO		RESP. TÉCNICA	
Elias Dal' - Col			
ÁREA TOTAL:	ESCALA:	DATA:	FRANCHA:
390,01 m ²	INDICADA	14/11/2018	05 / 07 A1

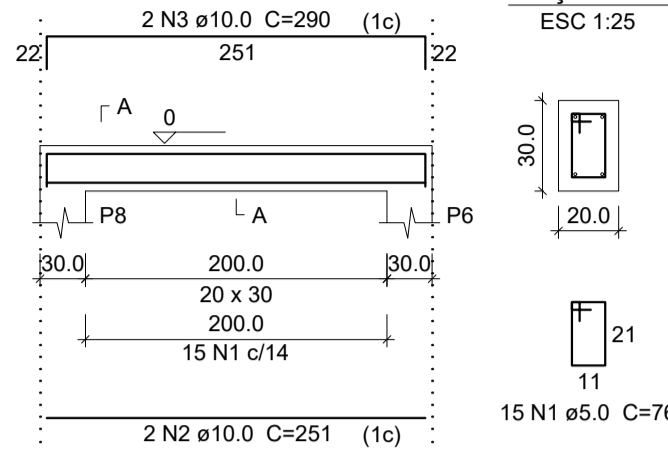
V40
ESC 1:50



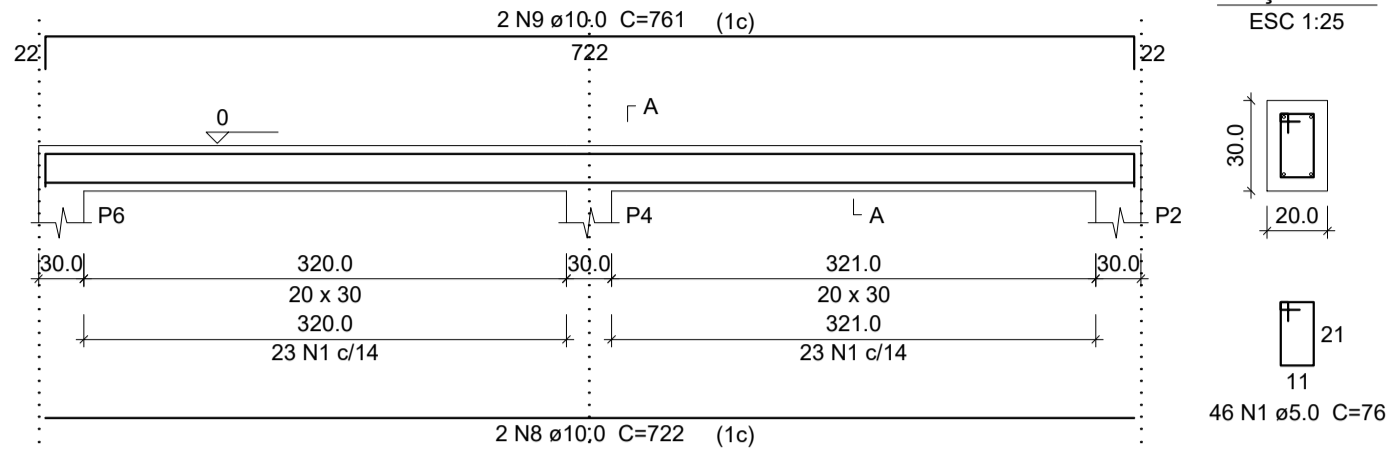
V41
ESC 1:50



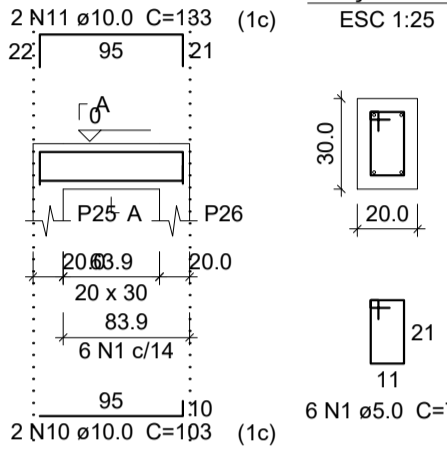
V42
ESC 1:50



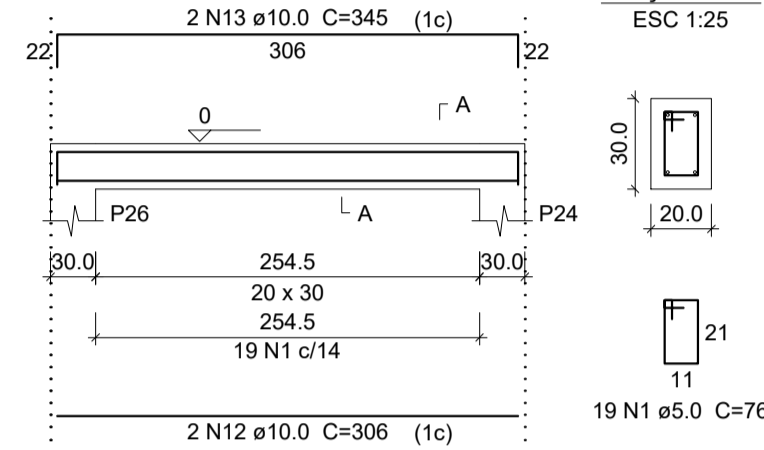
V43
ESC 1:50



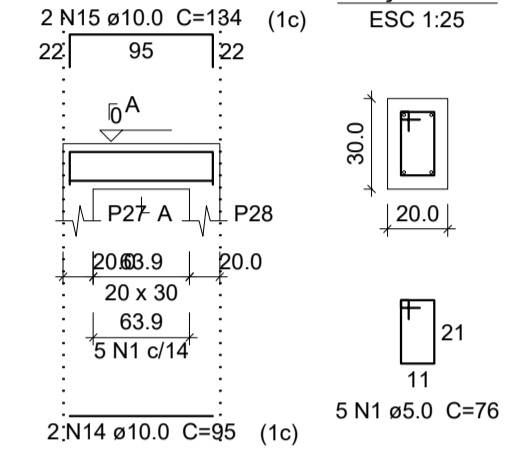
V44
ESC 1:50



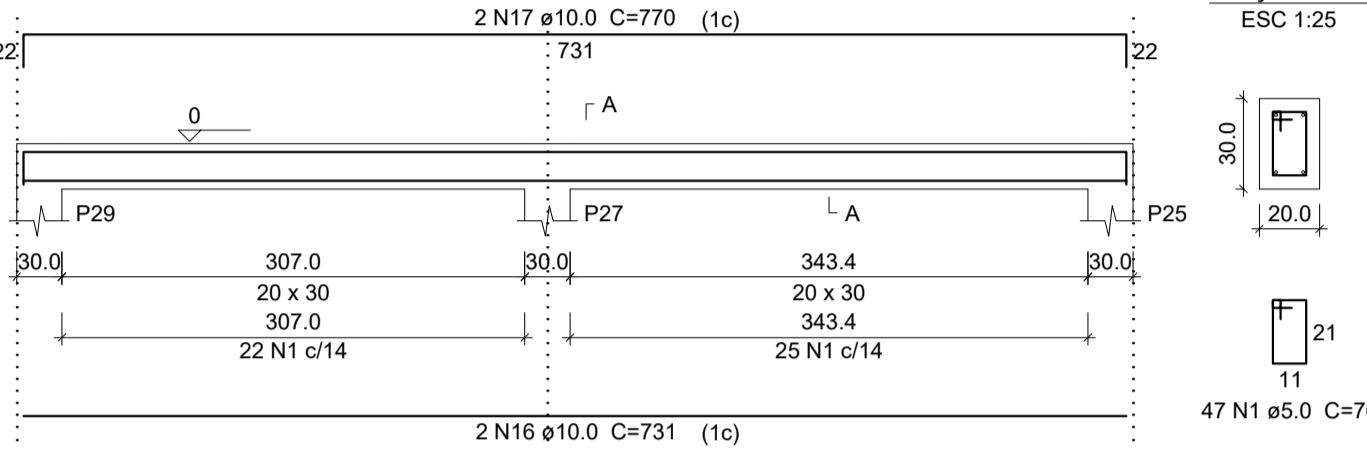
V45
ESC 1:50



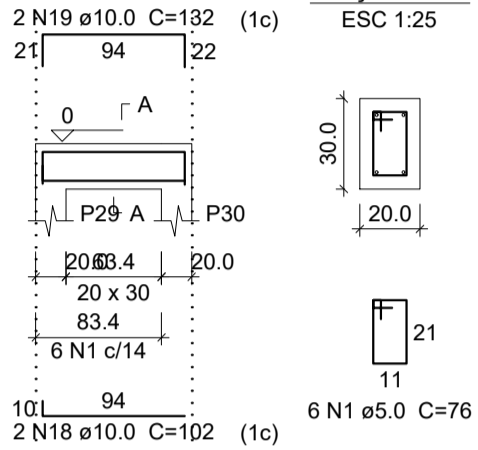
V46
ESC 1:50



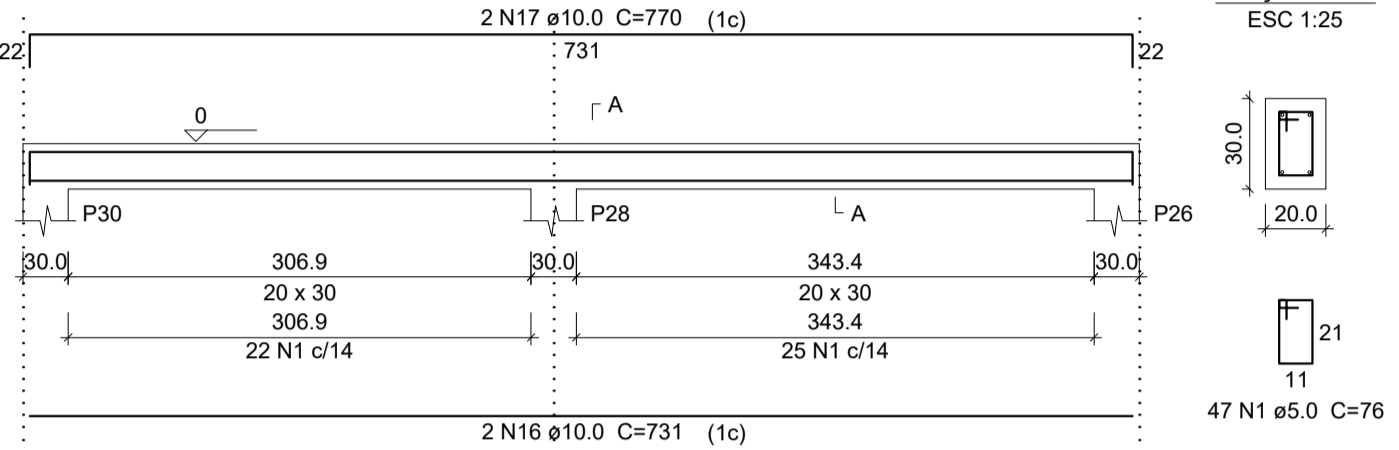
V47
ESC 1:50



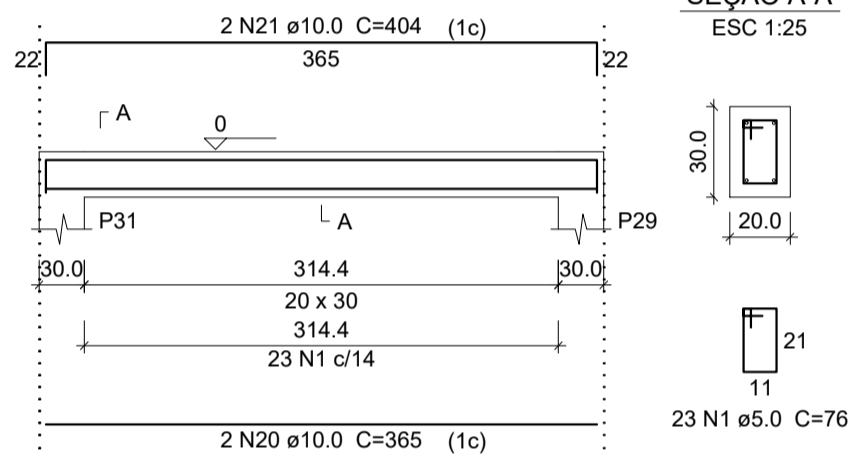
V48
ESC 1:50



V49
ESC 1:50



V50
ESC 1:50



Relação do aço

V1	V2	V3
V4	V5	V6
V7	V8	V9
V10	V11	V12
V13	V14	V15
V16	V17	V18
V19	V20	V21
V22	V23	V24
V25	V26	V27
V28	V29	V30
V31	V32	V33
V34	V35	V36
V37	V38	V39

AÇO	N	DIAM (mm)	QUANT (Barras)	UNIT (cm)	C.TOTAL (cm)
CA60	1	5.0	867	76	65922
CA50	2	10.0	38	111	4218
	3	10.0	38	150	5700
	4	10.0	4	261	1044
	5	10.0	4	300	1200
	6	10.0	4	199	796
	7	10.0	4	229	916
	8	10.0	4	511	2044
	9	10.0	2	551	1102
	10	10.0	2	552	1104
	11	10.0	2	304	608
	12	10.0	2	343	686
	13	10.0	4	591	2364
	14	10.0	4	630	2520
	15	10.0	8	251	2008
	16	10.0	8	290	2320
	17	10.0	4	1171	4684
	18	10.0	4	1071	4284
	19	10.0	8	184	1472
	20	10.0	2	244	488
	21	10.0	2	283	566
	22	10.0	4	778	3112
	23	10.0	4	444	1776
	24	10.0	4	1132	4528
	25	10.0	2	1089	2178
	26	10.0	2	357	714
	27	10.0	2	1198	2396
	28	10.0	2	342	684
	29	10.0	2	722	1444
	30	10.0	2	761	1522

Resumo do aço

AÇO	DIAM (mm)	C.TOTAL (m)	PESO + 10 % (kg)
CA50	10.0	584.8	396.6
CA60	5.0	659	111.7
PESO TOTAL (kg)			
CA50			396.6
CA60			111.7

(C-25) = 8.46 m²
Área de forma = 112.83 m²

Relação do aço

V40	V41	V42
V43	V44	V45
V46	V47	V48
V49	V50	

AÇO	N	DIAM (mm)	QUANT (Barras)	UNIT (cm)	C.TOTAL (cm)
CA60	1	5.0	325	76	24700
CA50	2	10.0	4	251	1004
	3	10.0	4	290	1160
	4	10.0	2	1089	2178
	5	10.0	2	357	714
	6	10.0	2	1198	2396
	7	10.0	2	342	684
	8	10.0	2	722	1444
	9	10.0	2	761	1522
	10	10.0	2	103	206
	11	10.0	2	133	266
	12	10.0	2	306	612
	13	10.0	2	345	690
	14	10.0	2	95	190
	15	10.0	2	134	268
	16	10.0	4	731	2924
	17	10.0	4	770	3080
	18	10.0	2	102	204
	19	10.0	2	132	264
	20	10.0	2	365	730
	21	10.0	2	404	808

Resumo do aço

AÇO	DIAM (mm)	C.TOTAL (m)	PESO + 10 % (kg)
CA50	10.0	213.5	144.8
CA60	5.0	247	41.9
PESO TOTAL (kg)			
CA50			144.8
CA60			41.9

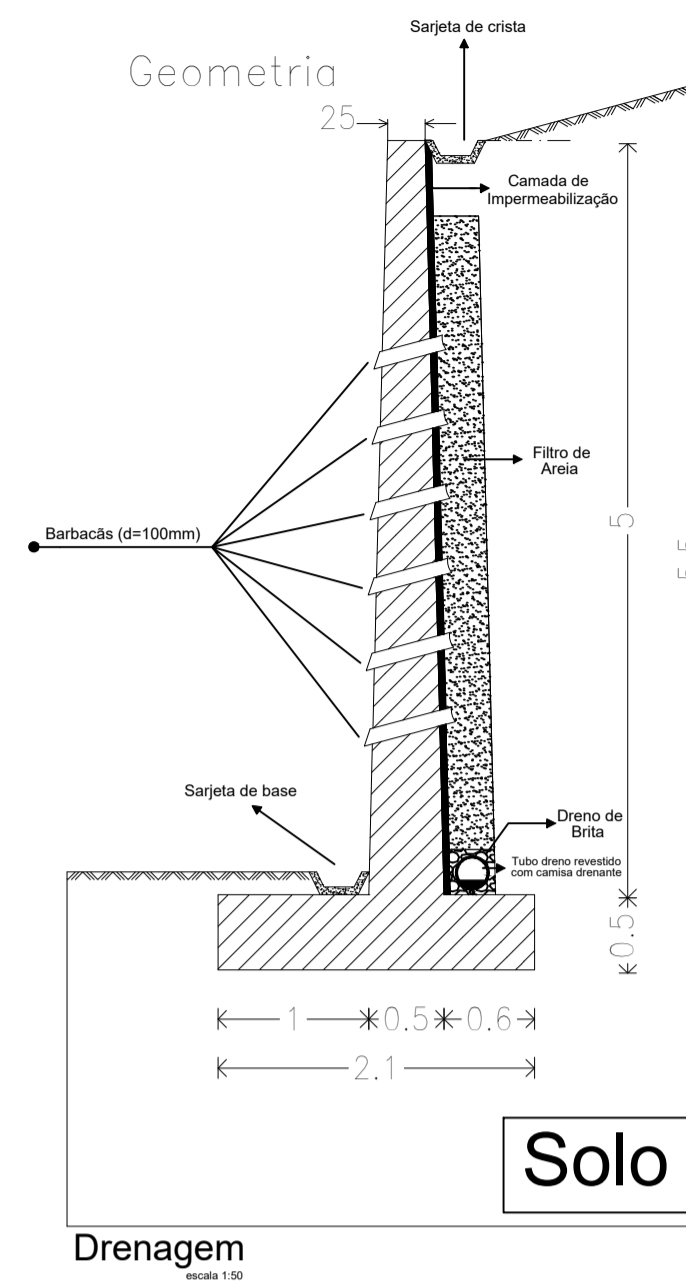
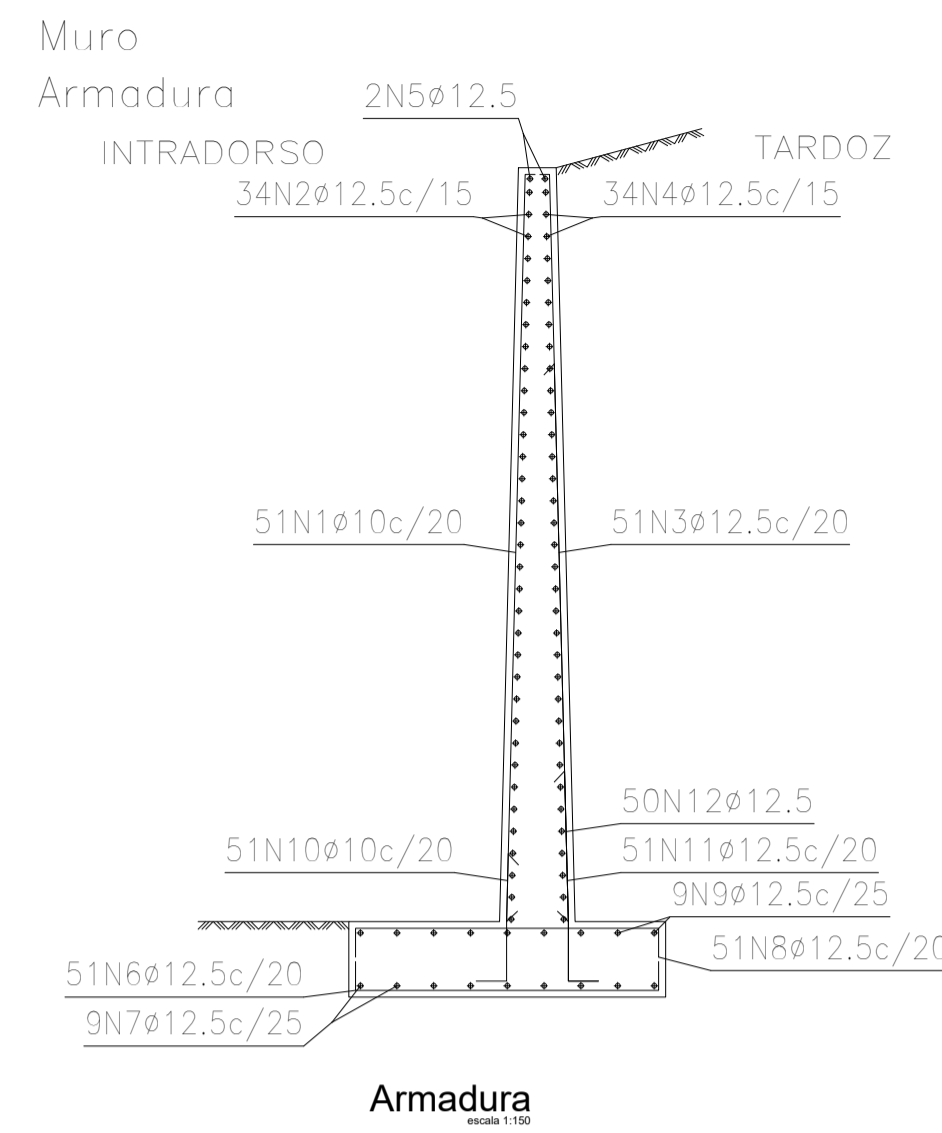
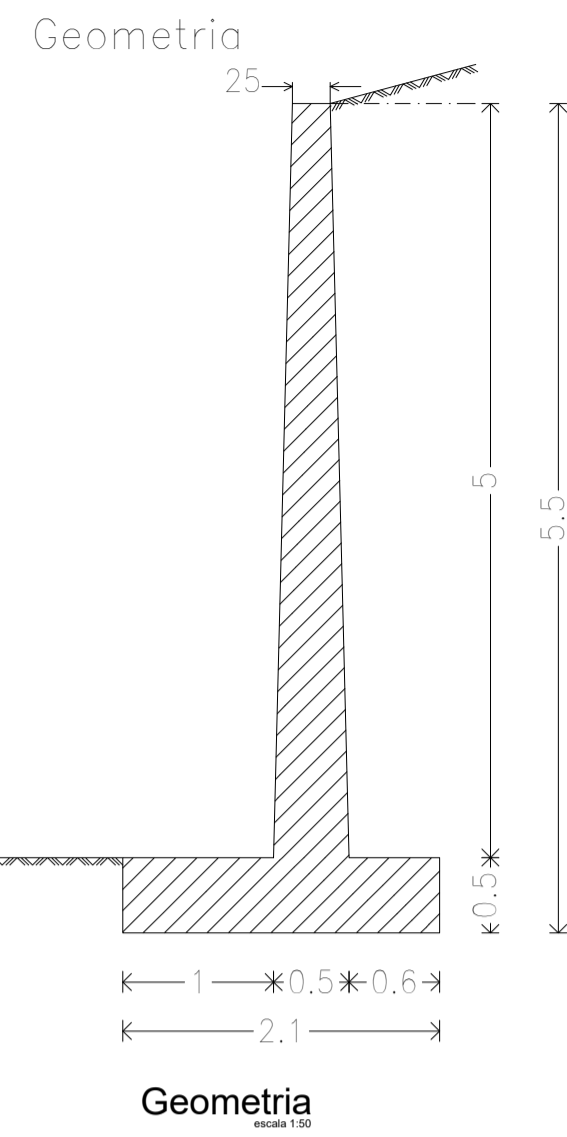
(C-25) = 3.12 m²
Área de forma = 41.57 m²

PREFEITURA MUNICIPAL DE ECOPORANGA

CONTEÚDO DA PRANCHA		PLANTA DE DETALHAMENTO DAS VIGAS		DESENHO	EDIVALDO T. JUNIOR
TÍTULO			LOCAL / ENDEREÇO		
PROJETO ARQUITETÔNICO			ESCADARIA ECOPORANGA - ES		
PROPRIETÁRIO: Prefeitura Municipal de Coporanga				AUTOR DO PROJETO	
PREFEITO: Elias Dal' - Col				RESP. TÉCNICA	
ÁREA TOTAL:	390,01 m²	ESCALA:	INDICADA	DATA:	14/11/2018
				PRANCHA:	06 / 07
					A1

Muro Lateral

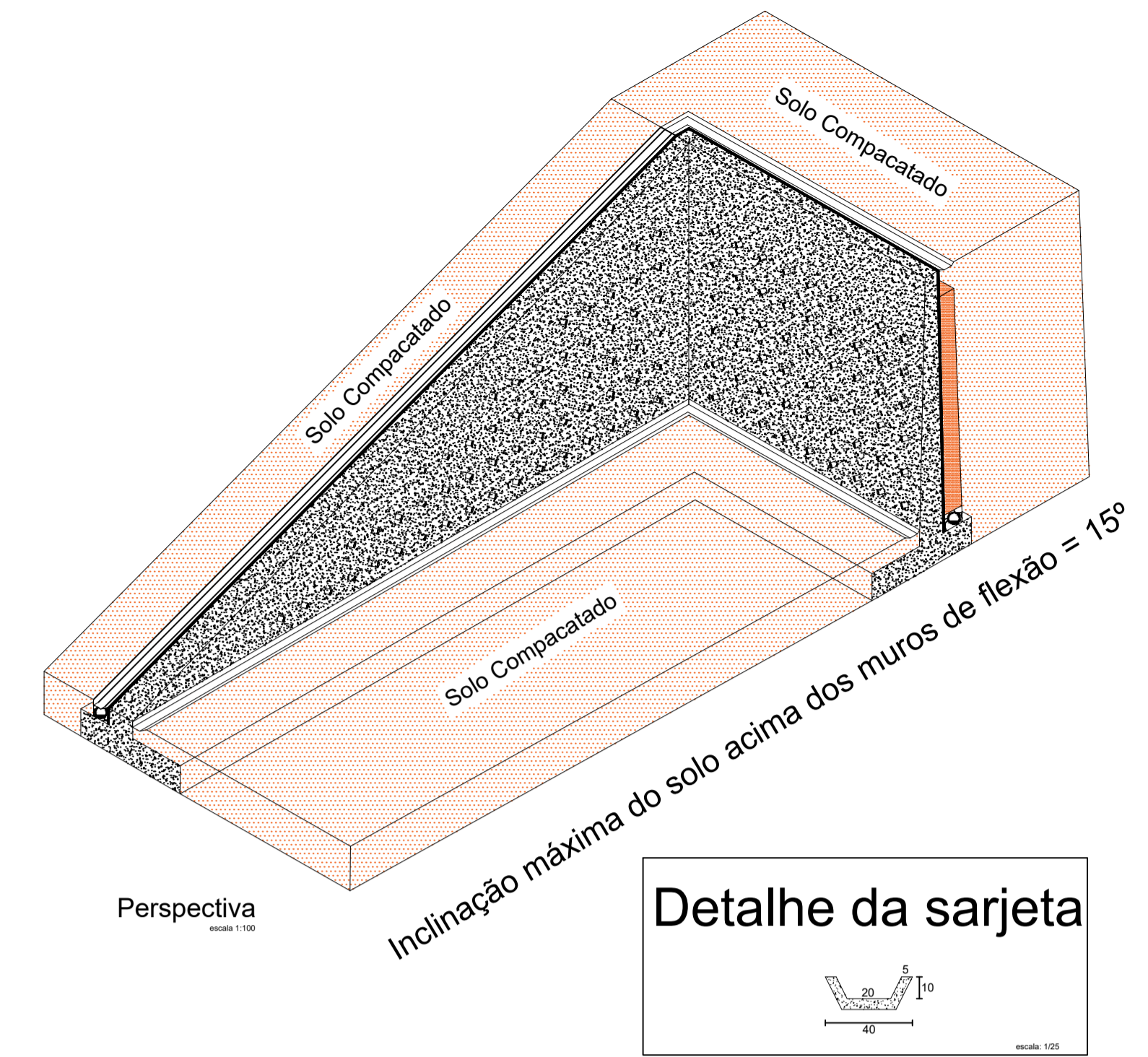
10,3 metros de comprimento



MURO LATERAL					
POSICAO	Ø em m	Nº DE REÇAS	COMPRIMENTO em m	FORMA L=cm	COMPONENTE
1	18	51	5,11	Muro = 455	Ø25 Ø12.5 150
2	12,5	34	5,86	Muro = 395	Ø25 Ø12.5 150
3	12,5	51	5,11	Muro = 455	Ø25 Ø12.5 150
4	12,5	34	5,86	Muro = 395	Ø25 Ø12.5 150
5	12,5	2	0,30	Muro = 300	Ø25 Ø12.5 150
6	12,5	51	5,11	Muro = 455	Ø25 Ø12.5 150
7	12,5	9	9,98	Muro = 855	Ø25 Ø12.5 150
8	12,5	51	5,11	Muro = 455	Ø25 Ø12.5 150
9	12,5	9	9,98	Muro = 855	Ø25 Ø12.5 150
10	18	51	5,11	Muro = 455	Ø25 Ø12.5 150
11	12,5	51	5,11	Muro = 455	Ø25 Ø12.5 150
12	12,5	50	4,42	Muro = 412	Ø25 Ø12.5 150
C4-55-4					Peso total 1127,08
					Peso total com parafusos (10,00%) 1239,77

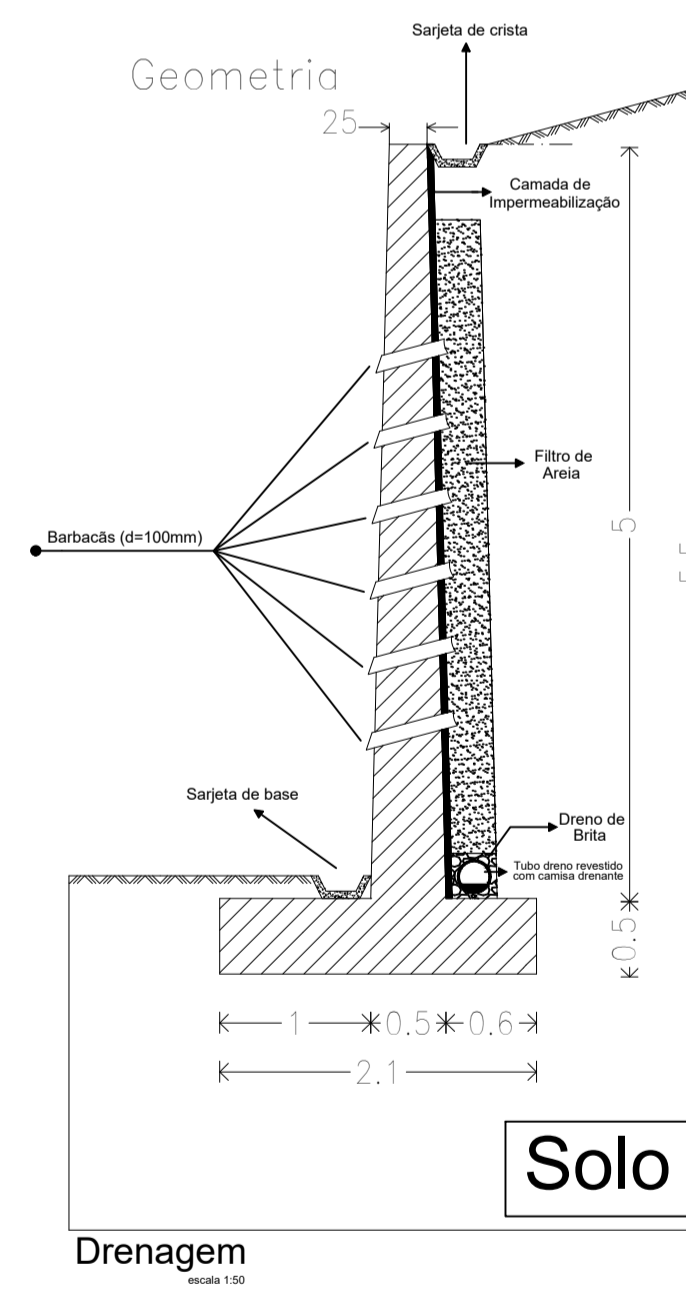
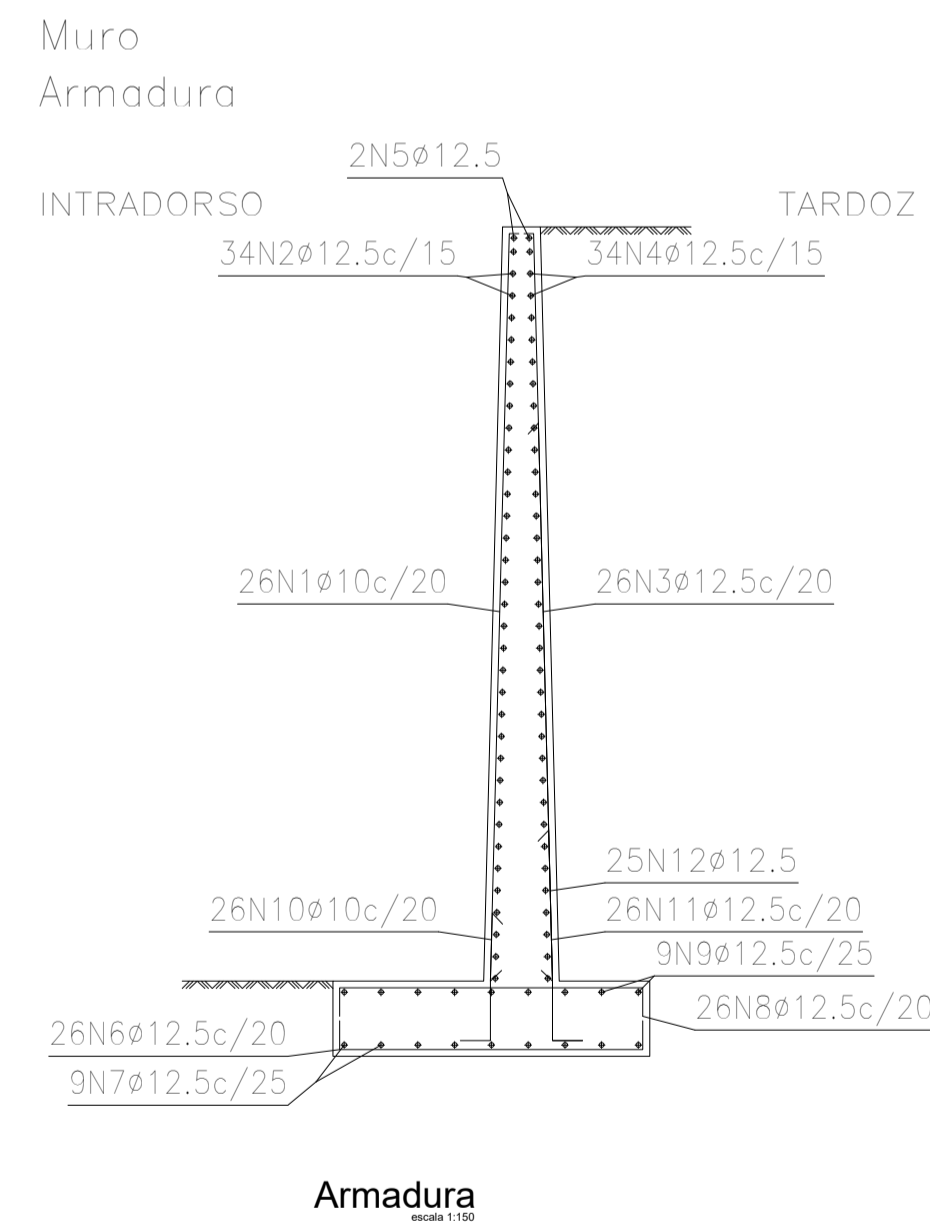
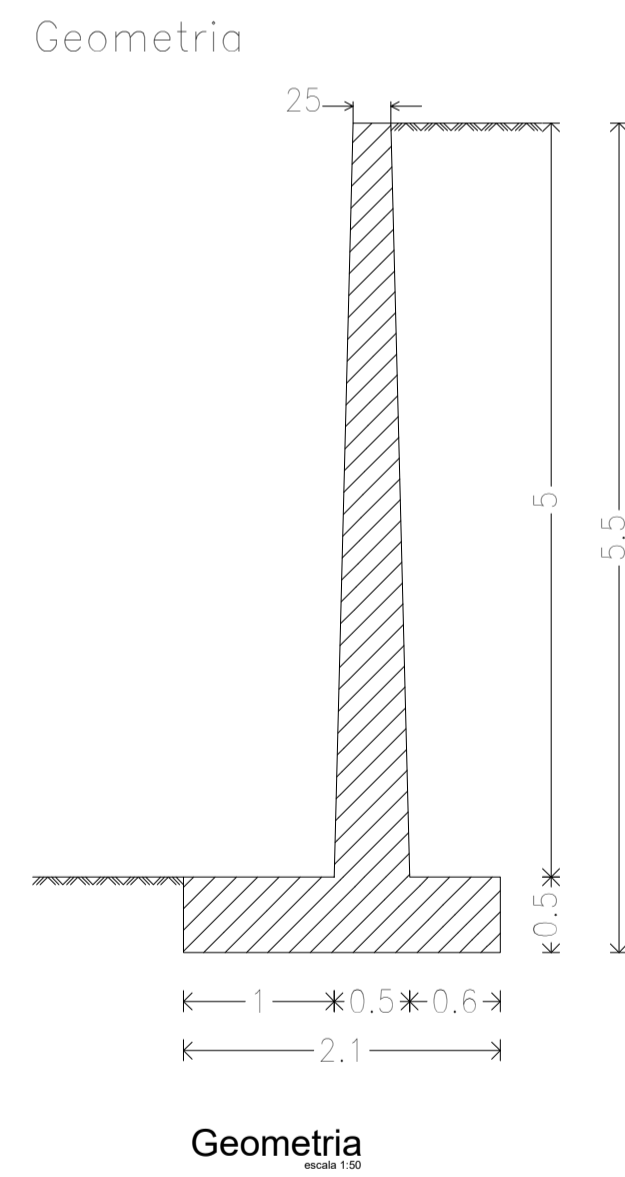
Muro Marcado 5m
Norma: ABNT NBR 6118:2014 (Brasil)
Concreto: C25, em geral
Aço em barras: CA-50-A e CA-60-B
Tipo de ambiente: Tipo III
Cobrimento no intradorso do muro: 3,0 cm
Cobrimento no latorso do muro: 3,0 cm
Cobrimento superior da fundação: 5,0 cm
Cobrimento inferior da fundação: 5,0 cm
Cobrimento lateral da fundação: 7,0 cm
Tamanho máximo agregado: 30 mm

(C-25) = 19,90 m³
Área de forma = 51,88 m²
Sarjeta de crista - Concreto = 0,24 m³
Sarjeta de base - Concreto = 0,24 m³
Barbacãs (100 mm) = 57 unidades a c/ 0,5 m
Tubo dreno revestido (100 mm) = 10,30 m
Área de impermeabilização = 25,00 m²
Volume de areia filtrante = 7,50 m³
Volume de brita 1 filtrante = 0,93 m³



Muro frontal

5,3 metros de comprimento



MURO FRONTAL					
POSICAO	Ø em m	Nº DE REÇAS	COMPRIMENTO em m	FORMA L=cm	COMPONENTE
1	18	26	5,11	Muro = 455	Ø25 Ø12.5 150
2	12,5	34	4,98	Muro = 395	Ø25 Ø12.5 150
3	12,5	26	5,11	Muro = 455	Ø25 Ø12.5 150
4	12,5	34	4,98	Muro = 395	Ø25 Ø12.5 150
5	12,5	2	0,30	Muro = 300	Ø25 Ø12.5 150
6	12,5	26	5,11	Muro = 455	Ø25 Ø12.5 150
7	12,5	9	4,86	Muro = 855	Ø25 Ø12.5 150
8	12,5	26	5,11	Muro = 455	Ø25 Ø12.5 150
9	12,5	9	4,86	Muro = 855	Ø25 Ø12.5 150
10	18	26	5,11	Muro = 455	Ø25 Ø12.5 150
11	12,5	26	5,11	Muro = 455	Ø25 Ø12.5 150
12	12,5	25	4,42	Muro = 412	Ø25 Ø12.5 150
C4-55-4					Peso total 929,54
					Peso total com parafusos (10,00%) 1022,16

Muro Marcado 5m
Norma: ABNT NBR 6118:2014 (Brasil)
Concreto: C25, em geral
Aço em barras: CA-50-A e CA-60-B
Tipo de ambiente: Tipo III
Cobrimento no intradorso do muro: 3,0 cm
Cobrimento no latorso do muro: 3,0 cm
Cobrimento superior da fundação: 5,0 cm
Cobrimento inferior da fundação: 5,0 cm
Cobrimento lateral da fundação: 7,0 cm
Tamanho máximo agregado: 30 mm

PREFEITURA MUNICIPAL DE ECOPORANGA

CONTEUDO DA PRANCHA		DESENHO	
PLANTA DE DETALHAMENTO DO MURO DE CONTENÇÃO		EDIVALDO T. JUNIOR	
TÍTULO		LOCAL / ENDEREÇO	
PROJETO ARQUITETÔNICO		ESCADARIA ECOPORANGA - ES	
PROPRIETÁRIO: Prefeitura Municipal de Coporanga		AUTOR DO PROJETO	
PREFEITO: Elias Dal' - Col		RESP. TÉCNICA	
ÁREA TOTAL:	390,01 m²	ESCALA:	INDICADA
DATA:	14/11/2018	PRANCHA:	07 / 07 A1