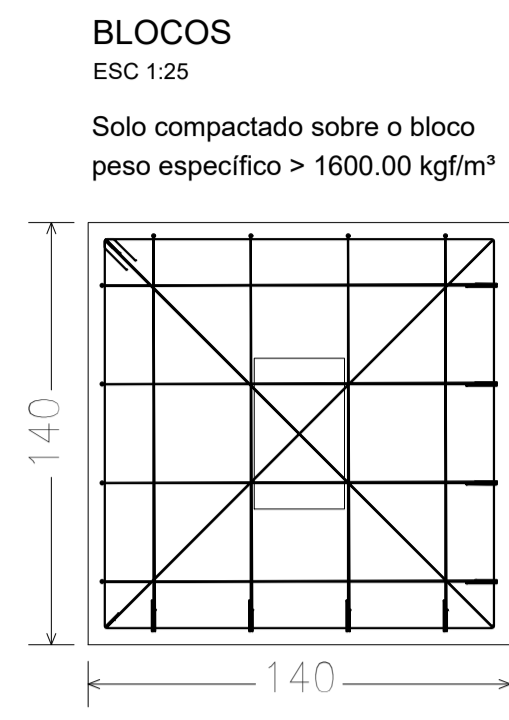


### Relação do aço

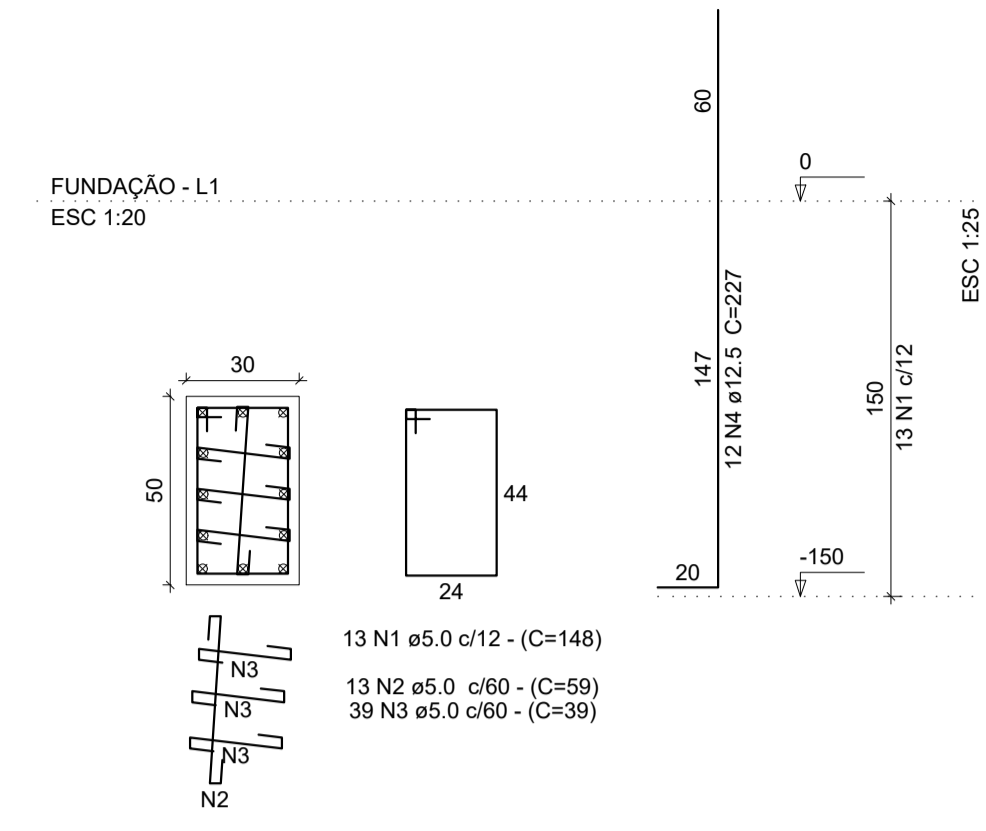
AÇO	N	DIAM (mm)	QUANT (Barras)	UNIT (cm)	C.TOTAL (cm)
CA60	1	5.0	234	148	34632
	2	5.0	234	59	13806
	3	5.0	702	39	27378
CA50	4	12.5	108	227	24516
	5	12.5	108	147	15876

### Resumo do aço

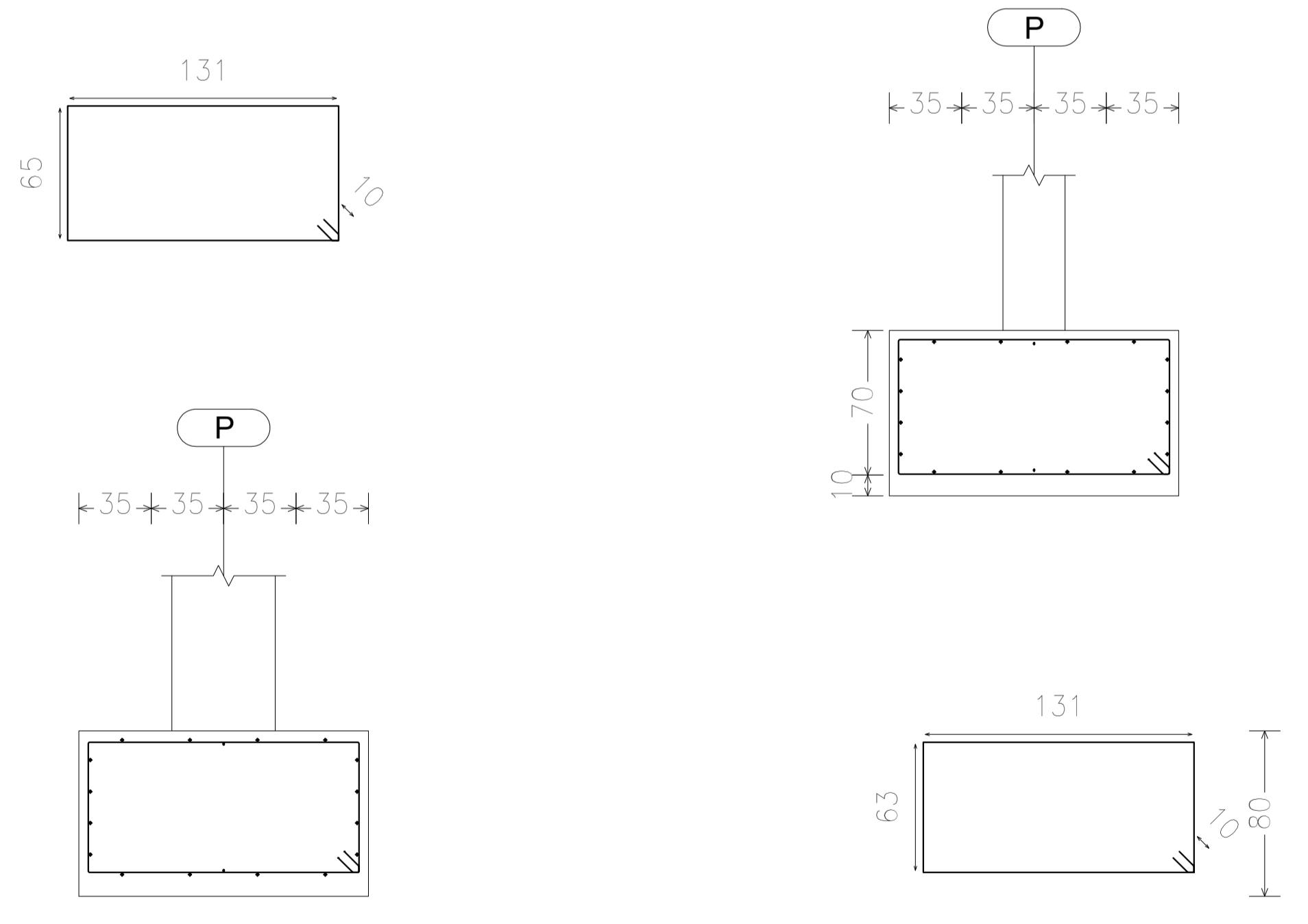
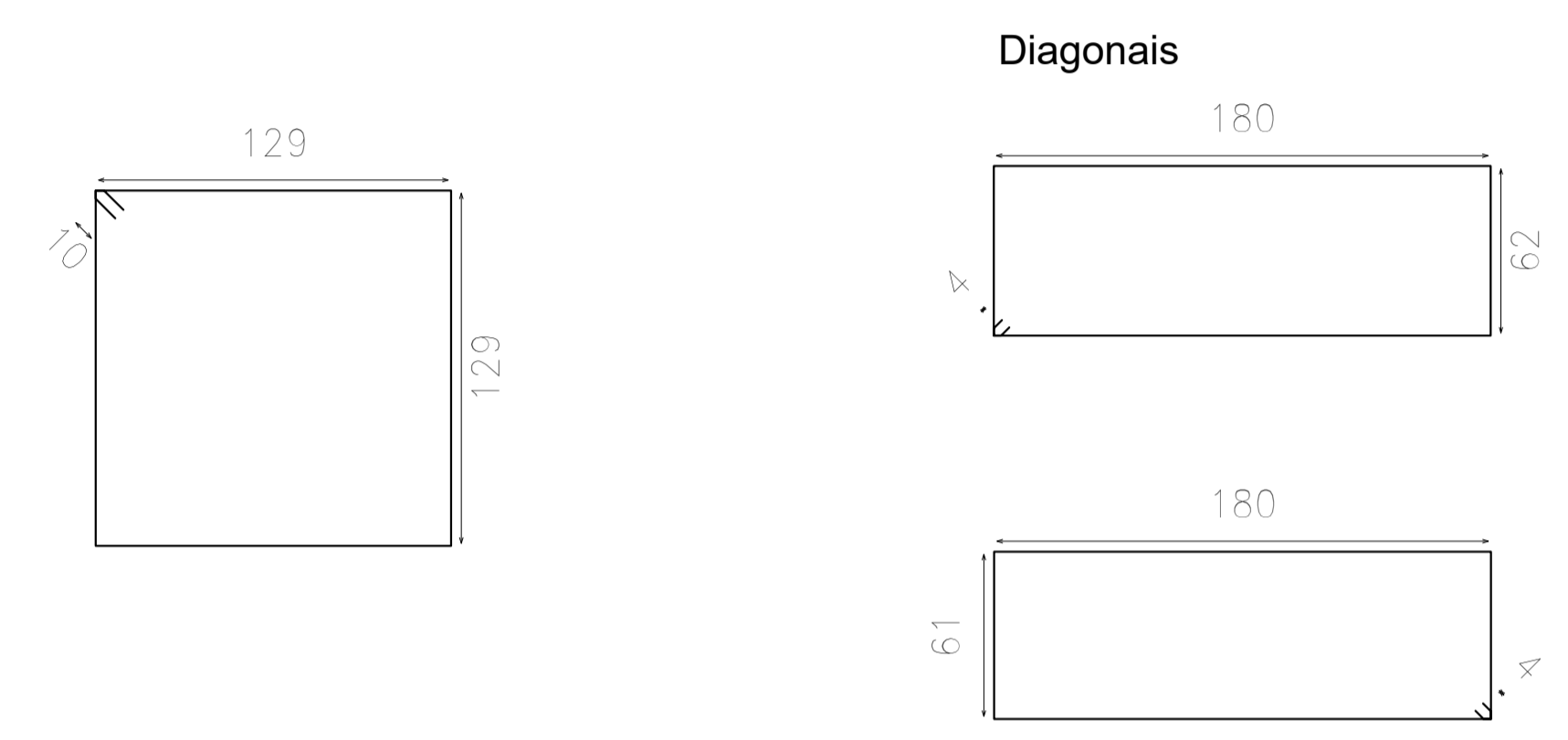
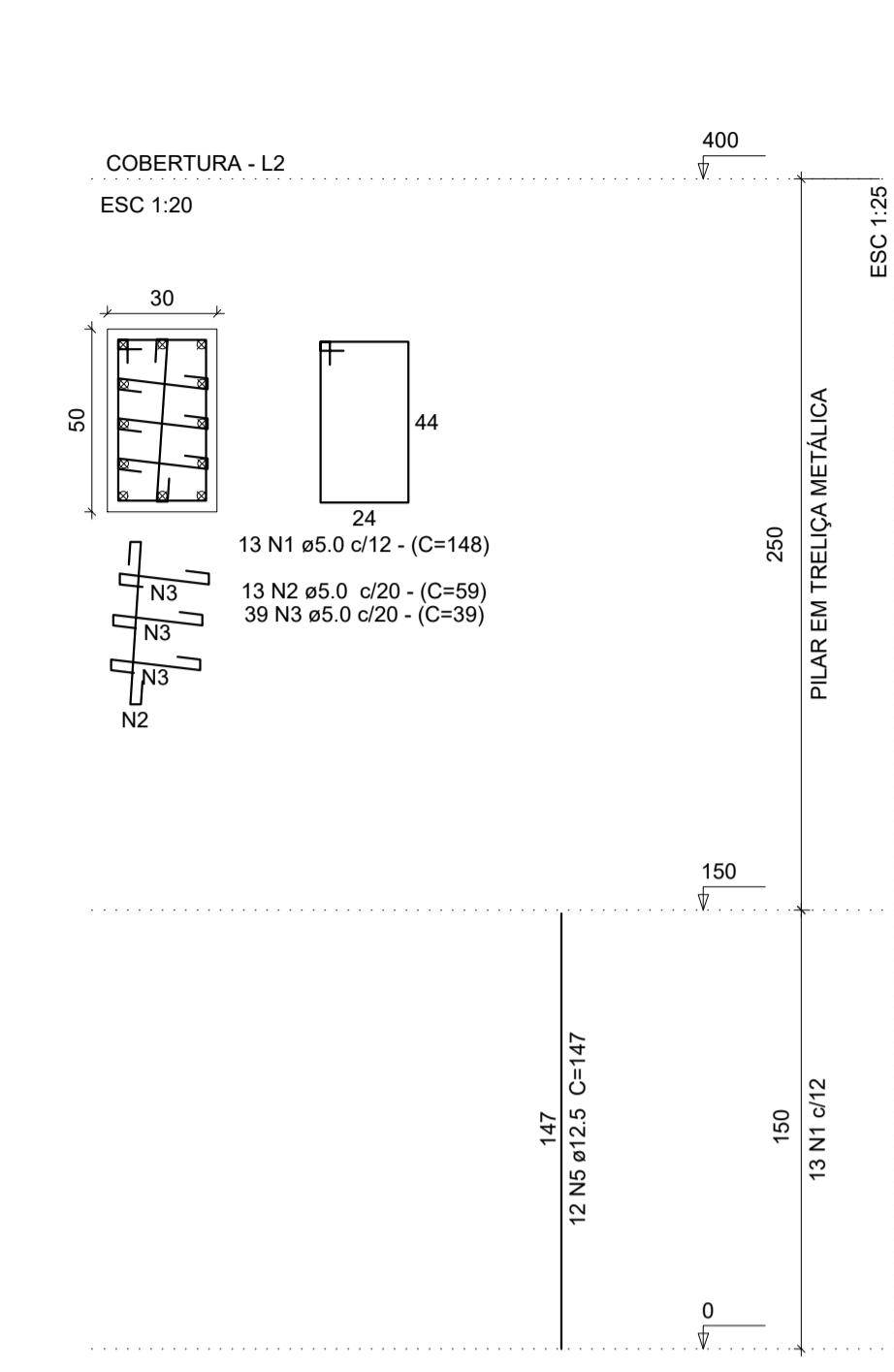
AÇO	DIAM (mm)	C.TOTAL (m)	PESO (kg)
CA60	5.0	758.16	116.75
CA50	12.5	403.92	388.97
<b>PESO TOTAL (kg)</b>			
CA60		116.75	
CA50		388.97	



P1=P2=P3=P4=P5=P6=P7=P8=P9



P1=P2=P3=P4=P5=P6=P7=P8=P9



### Relação do aço

9 Blocos

AÇO	N	DIAM (mm)	QUANT (Barras)	UNIT (cm)	C.TOTAL (cm)
CA50	1	12.5	36	412	14832
	2	12.5	36	408	14688
	3	12.5	36	536	19296
	4	6.3	9	492	4428
	5	6.3	9	491	4419

### Resumo do aço

AÇO	DIAM (mm)	C.TOTAL (m)	PESO (kg)
CA50	6.3	88.47	21.67
	12.5	488.16	470.09
<b>PESO TOTAL (kg)</b>			
CA50		540.95	

(C-25) = 14.11 m³  
Área de forma = 40.32 m²

**Detalhamento dos Blocos**  
ESC: Indicada

<b>PREFEITURA MUNICIPAL DE ECOPORANGA</b>			
CONTEUDO DA PRANCHA DETALHAMENTO DAS FUNDAÇÕES E VIGAS		DESENHO <b>EDIVALDO T. JUNIOR</b>	
TÍTULO <b>PROJETO ESTRUTURAL</b>		LOCAL / ENDEREÇO <b>ESTÁDIO GUERINO DAL'COL - ECOPORANGA - ES</b>	
PROPRIETÁRIO <b>Prefeitura Municipal de Coporanga</b>		AUTOR DO PROJETO	
PREFEITO <b>Elias Dal' - Col</b>		RESP. TÉCNICA	
ÁREA TOTAL 288,00 m²	ESCALA INDICADA	DATA 16/04/2019	PRANCHA <b>02 / 02 A1</b>