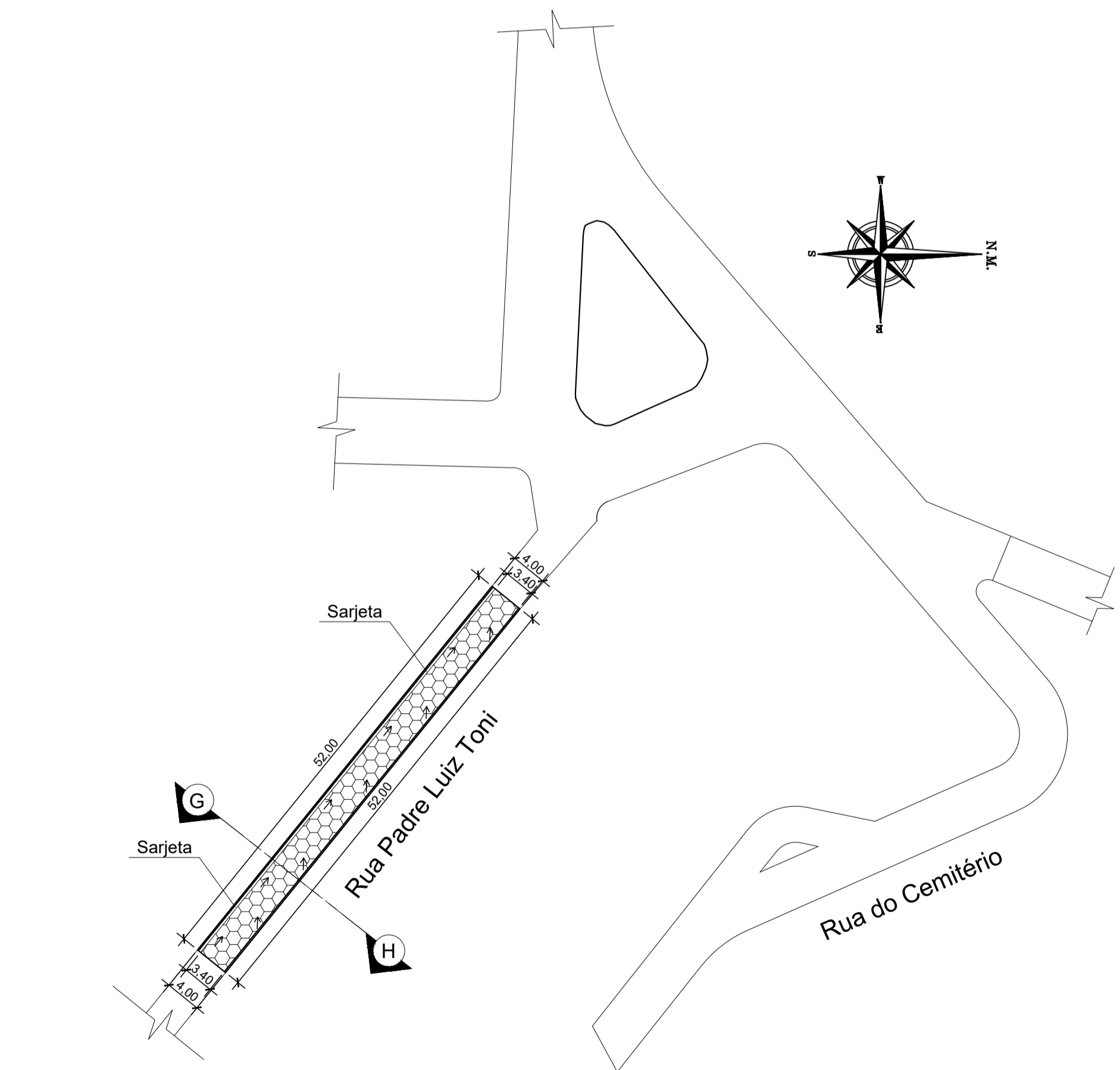
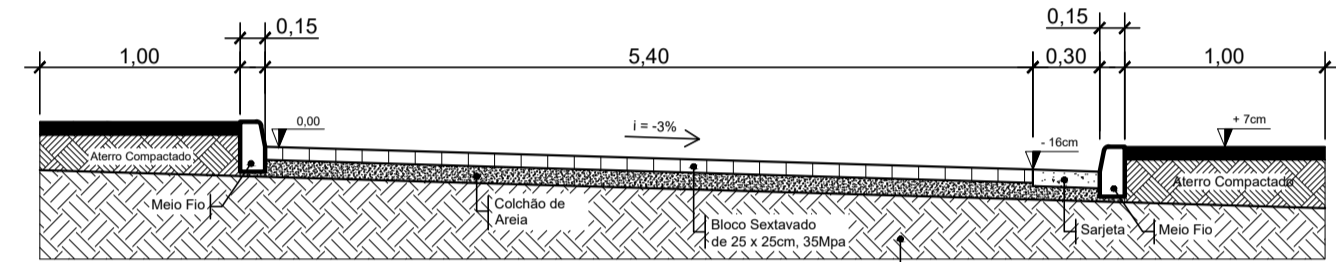


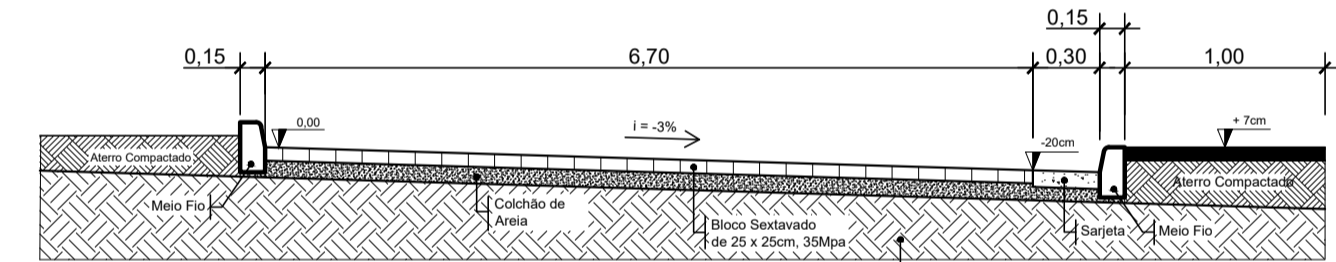
PAVIMENTAÇÃO
 Rua Principal - Distrito de Muritiba
 Área = 2.311,37m²
 Escala: 1:500



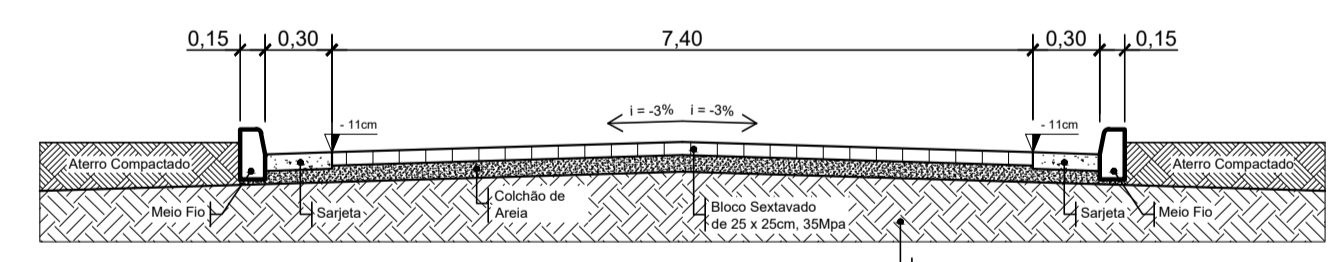
PAVIMENTAÇÃO
 Rua Padre Luiz Toni - Distrito de Imburana
 Área = 208,00m²
 Escala: 1:500



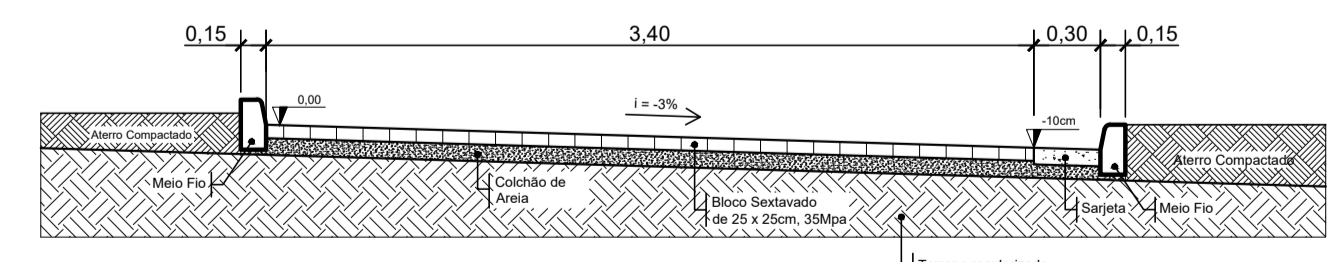
SEÇÃO "A-B"
 Rua Principal - Distrito de Muritiba
 Sem escala



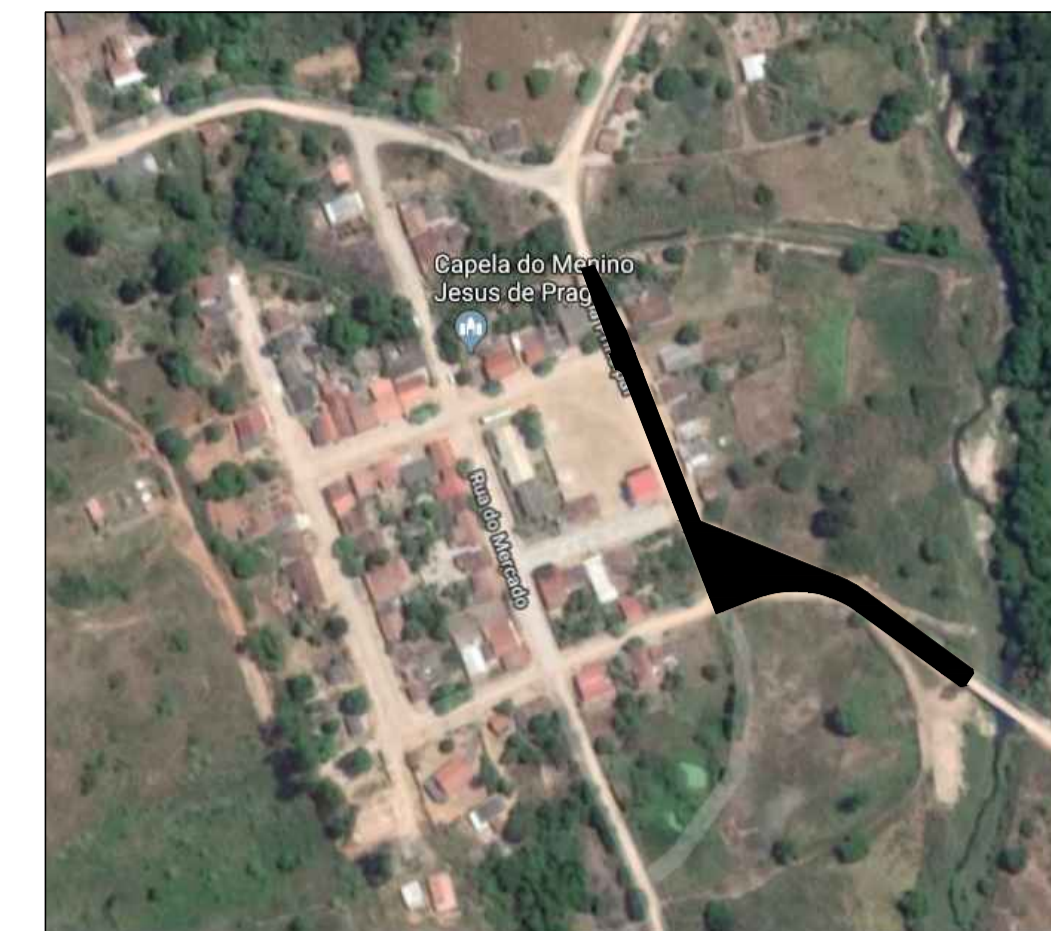
SEÇÃO "C-D"
 Rua Principal - Distrito de Muritiba
 Sem escala



SEÇÃO "E-F"
 Rua Principal - Distrito de Muritiba
 Sem escala



SEÇÃO "G-H"
 Rua Padre Luiz Toni - Distrito de Imburana
 Sem escala



LOCALIZAÇÃO
 Rua Principal - Distrito de Muritiba
 LAT.: 18°05'17.2"S
 LON.: 40°46'29.5"W



LOCALIZAÇÃO
 Rua Padre Luiz Toni - Distrito de Imburana
 LAT.: 18°17'02.9"S
 LON.: 40°42'13.8"W

**PREFEITURA MUNICIPAL DE
 ECOPORANGA-ES**

ASSUNTO:

PAVIMENTAÇÃO DE RUA

ENDEREÇO:

Rua Principal - Distrito de Muritiba
 Rua Padre Luiz Toni - Distrito de Imburana

PROPRIETÁRIO:

ARQUIVO:

SETOR DE ENGENHARIA, PROJETOS, PAVIMENTAÇÃO DE RUAS E AVENIDAS.

FORMATO / PRANCHA:

A1/01

ASSUNTO:

PROJETO EXECUTIVO
 DETALHES GERAIS DA OBRA

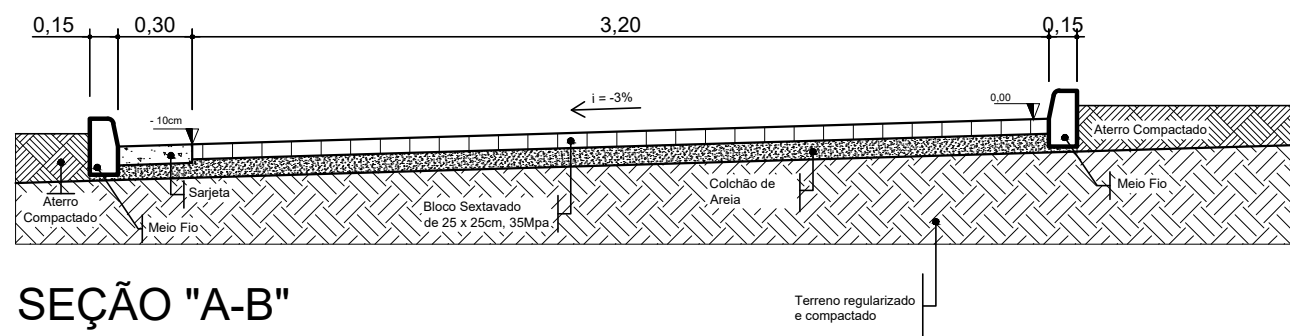
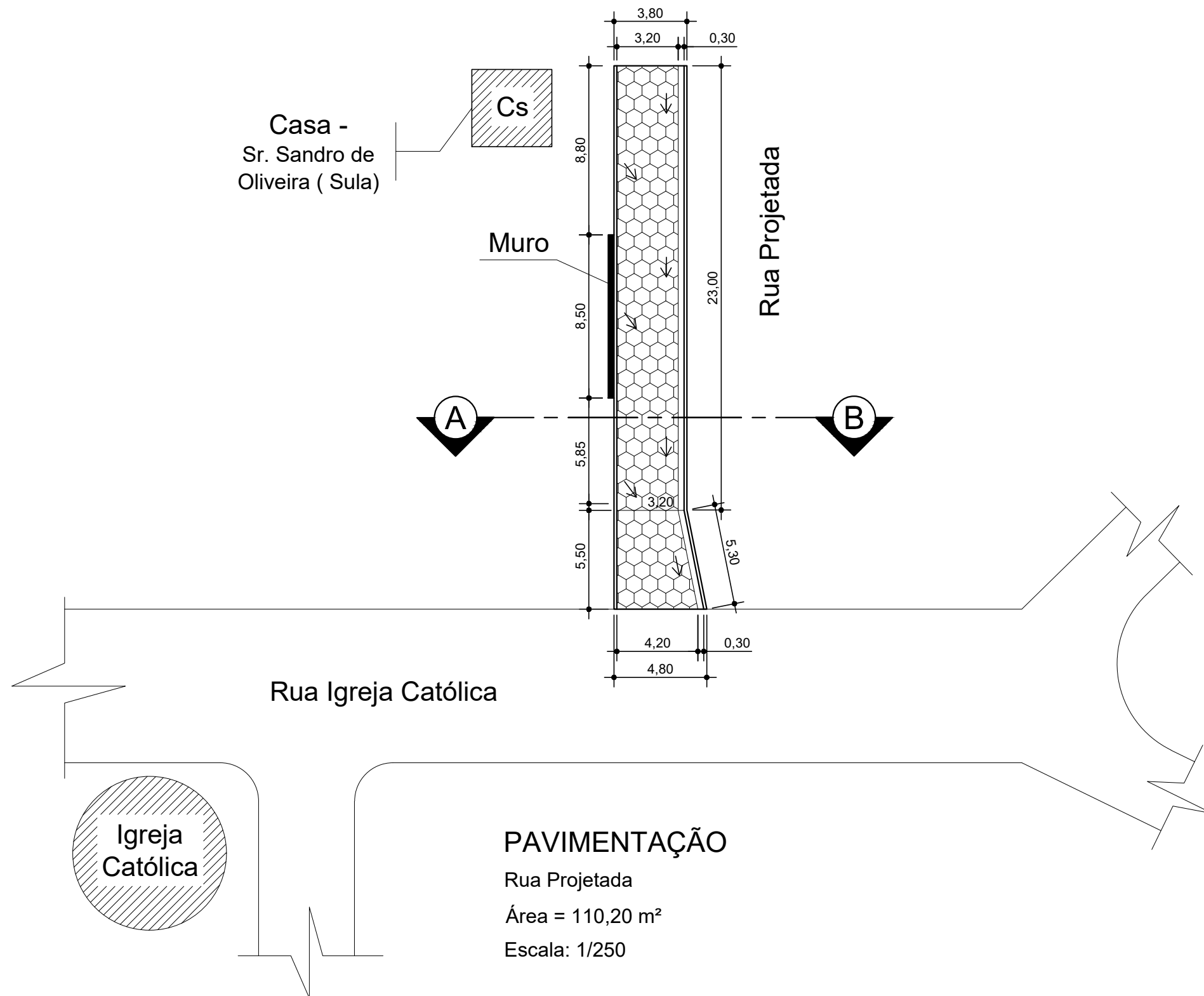
ESCALA:

INDICADA

DATA:

SETEMBRO - 2019

EDITOR CAD:



PREFEITURA MUNICIPAL DE ECOPORANGA			
CONTEÚDO: PROJETO ARQUITETÔNICO – PAVIMENTAÇÃO DE RUA			PRANCHA:
LOCAL: RUA PROJETADA, DISTRITO DE RIBEIRÃOZINHO – ECOPORANGA/ES			A3
ASSUNTO: PROJETO EXECUTIVO – DETALHES GERAIS DA OBRA		ÁREA DO EMPREENDIMENTO:	01/01
DATA: 04/09/2019	PROJETISTA:	ESCALA: INDICADA	110,20m ²